



CONSTRUIȚI CU LEMN

SORTIMENT CONSTRUCȚII DIN LEMN



[www.holver.ro](http://www.holver.ro)

LEMNUL ESTE LUMEA NOASTRĂ





## Construiți cu lemn de la Holver

La Holver, clienții se pot baza atât pe companie, cât și pe sortimentele variate din lemn. De la materiale de construcție testate, cum ar fi grinzi lamelate BSH / KVH sau lemn laminat cu îmbinare în dinți, până la produse decorative pentru fațade și materiale de izolare ecologică pentru un mediu confortabil - veți găsi la noi toate produsele pentru construcțiile din lemn.

# CUPRINS

## Cherestea pentru construcții

- 06 | Cherestea Molid
- 07 | Cherestea Pin

## Accesorii de montaj

- 09 | Seturi și produse individuale

## Elemente constructive - grinzi

- 10 | Grinzi KVH
- 12 | Grinzi lamelate BSH
- 14 | Grinzi lamelate Duo și Trio

## Elemente constructive - plăci

- 16 | BBS - Plăci lamelate din lemn masiv
- 18 | BSP - Plăci lamelate din lemn masiv
- 20 | Accesorii montaj pentru lemn construcții

## Panouri din lemn masiv 3-straturi

- 24 | Molid

## Lemn profilat

- 26 | Lemn profilat molid/pin/larice

## Fațade din lemn

- 28 | Fațade din lemn Lunawood
- 36 | Profil fațade verticale
- 37 | Profil fațade orizontale
- 38 | Profil fațade 3D
- 40 | Sisteme de prindere
- 42 | Profil fațade Premium

## Plăci din lemn pentru construcții

- 44 | Plăci OSB, DWD, DHF
- 46 | Placaj

## Materiale de construcții & izolații

- 50 | Sistem de construcții STEICO
- 52 | Gama completă STEICO

## Produse pentru cofrare

- 58 | Grinzi, placă galbenă, placaj



# Cherestea pentru construcții

## Directive de sortare și criterii de calitate pentru produsele din lemn masiv constructiv (DIN 4074)

DIN 4074 „Sortarea lemnului în funcție de capacitatea portantă” a fost introdusă în 1938 și cel mai recent a fost revizuită în 2012. Inovațiile DIN 4074 se referă în special la caracterul standardului în sine, precum și la regulile de sortare și clasificare a sortării, pentru conținutul de umiditate de referință și precizia dimensională, precum și pentru etichetare și dovada conformității.

O inovație centrală este introducerea sortării uscate. Sortarea lemnului tăiat conform ÖHHU se bazează pe dimensiunile obișnuite. În plus, se face o împărțire în clase de calitate, prin care sortarea depinde de tipul de lemn.

Următorii parametri sunt utilizați pentru a evalua calitatea și subclasificarea formelor comerciale:

Noduri, punji de rășină, crăpături, rulură, culoare, infestare cu ciuperci și insecte, curbura, răsucire, excrescențe în scoarță.

DIN 4074-1 „Sortarea rășinoaselor în funcție de capacitatea portantă; Cherestea de rășinoase” include 3 clase de sortare pentru sortare vizuală, și anume S7, S10 și S13. Aceste clase de sortare („cherestea”) sunt alocate claselor de rezistență C16, C24 și C30 în conformitate cu EN338 („cherestea în scopuri portante”).

În locul DIN 4074 din 1989, cu cele patru clase de sortare a rezistenței mecanice (MS 7, MS 10, MS 13, MS 17), se aplică o clasificare în funcție de clasele de rezistență ale noului DIN 1052. Acestea sunt marcate în plus cu „M”, cum ar fi C 30 M.

Specii	Clasă sortare	Clasă rezistență
Molid, Brad, Pin, Larice și Douglas	S7	C16
	S10	C24
	S13	C30

Sortiment în (mm)	Grosime g / Înălțime h	Lățime
Lați	$d \leq 40$	$b < 80$
Scânduri	$d \leq 40$	$b > 80$
Dulapi	$d \geq 40$	$b \geq 3d$
Rigle	$> 40, \leq 100$	$> 40$
Grinzi	$\geq 100$	$\geq 100$





## Marcajul CE al cherestei sortate în funcție de rezistență

În 1997, marcajul CE pentru cherestea sortată în funcție de rezistență a fost transferat în legislația austriacă prin Legea privind produsele pentru construcții - marcarea produselor pentru construcții este deci o obligație legală!

În sectorul lemnului, acestea sunt, de exemplu, cherestea laminată lipită, precum și cherestea de construcție comandată de client în scopuri portante (sortate conform DIN 4074-1 ONORM, de exemplu clasa de sortare S10 sau conform altei norme de rezistență europene recunoscute standard) și utilizate ca atare. Aceste produse trebuie să fie marcate cu marcajul CE de către producător.

## Regulamentul privind produsele de construcție

Regulamentul privind produsele pentru construcții (BauPV nr. 305/2011) este în vigoare de la 1 iulie 2013. Acest lucru duce la obligația producătorului de produse de construcții de a marca produsele de construcție (CE) sau de a furniza o declarație de performanță (DoP) în conformitate cu caracteristicile esențiale.

### Cerința:

- > Produsul este un articol pentru construcții și este instalat permanent într-o clădire.
- > Proprietățile (caracteristicile esențiale de performanță) ale produsului sunt reglementate de un standard european armonizat.

Declarația de performanță este menită să asigure că procesatorul verifică produsul care urmează să fie utilizat în ceea ce privește proprietățile sale tehnice și utilizabilitatea înainte de a-l comercializa, pentru a preveni reclamațiile ulterioare!

Criterii sortare		C16	C24	C30
<b>Teșituri</b>		toate cele 4 fețe să fie prelucrate (atinse de pânză)	până la 1/3 din lungime, maxim 2/3 din grosime	până la 1/8 din lungime, maxim 1/3 din grosime
<b>Noduri</b>	Cherestea prismuită	maxim 3/5 din lățime/înălțime		
<b>Grupaj de noduri</b>		suma diametrelor nodurilor grupate pe maxim 150 mm, să nu fie > 2/3 din dublul lățimii	suma diametrelor nodurilor grupate pe maxim 150 mm, să nu fie > 1/2 din dublul lățimii	suma diametrelor nodurilor grupate pe maxim 150 mm, să nu fie > 1/3 din dublul lățimii
<b>Lățime inele anuale</b>	Molid, Brad, Pin	până la 6 mm	până la 6 mm	până la 4 mm
	Douglasie	până la 8 mm	până la 8 mm	până la 6 mm
<b>Fibra înclinată</b>		până la 160 mm/m	până la 120 mm/m	până la 70 mm/m
<b>Crăpături</b>	Fisuri radiale	admise		
	Fisuri solare, gelvuri, rului	nu se admit		
<b>Colorații</b>	Albăstreală	admisă		
	Colorații maro și dungi roșii	până la 60% din grosime	până la 40% din grosime	până la 20% din grosime
<b>Curbura</b>	Putregai			
	Săgeată Răsucire Bombare	pentru dulapi, scânduri și lați până la 15 mm/2m	până la 8 mm/2m	până la 5 mm/2m
<b>Inima propriu zisă</b>	Scânduri, dulapi, lați	admisă		nu se admite

### Articole

Nr. Art.	Denumire	Detalii	Grosime	Lungime	Lățime	RG
54311/	<a href="#">Cherestea molid CAL. B</a>	pentru construcții S4S KD	21,5	2700 - 4020	109	R41
54311/	<a href="#">Cherestea molid CAL. B</a>	pentru construcții S4S KD	22	2700 - 3000	110	R41
54708/	<a href="#">Cherestea molid III-V</a>	pentru construcții, KD 18	22	2500 - 4000	120	R41
54708/	<a href="#">Cherestea molid V-VI</a>	pentru construcții KD 18	22	2500 - 4000	120	R41
54312/	<a href="#">Cherestea molid CAL. B</a>	pentru construcții S4S KD	24,6	2840 - 4020	124/125	R41
54374/	<a href="#">Cherestea molid I-III</a>	SCANDURA NERINDELUITA KD	25	4000 - 6000	100/120/140/150/ 160/180/200/250	R41
54312/ 54314/ 54708/	<a href="#">Cherestea molid CAL. B</a>	pentru construcții S4S KD	27	2700 - 4020	60 / 90 / 105 / 120	R41
54316/	<a href="#">Cherestea molid CAL. B</a>	pentru construcții S4S KD	30	2750 - 3985	60 / 90 / 105 / 120	R41
54708/	<a href="#">Cherestea molid V-VI</a>	pentru construcții KD 18	38	2650 - 4000	140	R41
54708/	<a href="#">Cherestea molid CAL. B</a>	pentru construcții S4S KD	45	2500 - 5000	95 / 120 / 145 / 170 / 195 / 220	R41
54319/	<a href="#">Cherestea molid CAL. B</a>	pentru construcții S4S KD	45	2700 - 3985	105 / 120	R41
54708/	<a href="#">Cherestea molid CAL. C24</a>	pentru construcții S4S KD	45	2500 - 5000	95 / 120 / 145 / 170 / 195 / 220	R41
54380/	<a href="#">Cherestea molid I-III</a>	dulap nerindeluit KD	50	4000 - 6000	100/120/140/150/ 160/180/200/250	R41
54481/	<a href="#">Grinda molid KD, nerindeluita</a>	pentru construcții CAL.B	105	2800 - 4000	105	R41
56977/	<a href="#">Element constructie molid, B, KD</a>	S4S; lamelat, D3	105	2700 - 3985	105	R41





### Articole

Nr. Art.	Denumire	Detalii	Grosime	Lungime	Lățime	RG
54463/	<a href="#">Cherestea pin CAL.B</a>	pentru construcții S4S KD	21,5	2700 - 4020	109	R41
54463/	<a href="#">Cherestea pin CAL.B</a>	pentru construcții S4S KD	22	2680 - 3000	110	R41
54564/	<a href="#">Cherestea pin CAL.B</a>	pentru construcții S4S KD	24,6	2500 - 4030	125	R41
54565/	<a href="#">Cherestea pin CAL.B</a>	pentru construcții S4S KD	27	2850 - 3985	105	R41
54463/	<a href="#">Cherestea pin CAL. IV/V</a>	pentru construcții S4S KD 16%	38	2650 - 4000	140	R41
54463/	<a href="#">Cherestea pin CAL.B</a>	pentru construcții S4S KD	45	2850 - 3985	105	R41
54481/	<a href="#">Grindă pin CAL. B</a>	pentru construcții S4S KD	105	3650 - 3985	105	R41
54481/	<a href="#">Elemente construcție pin, B, KD</a>	S4S lamelat D3	105	2650 - 3985	105	R41



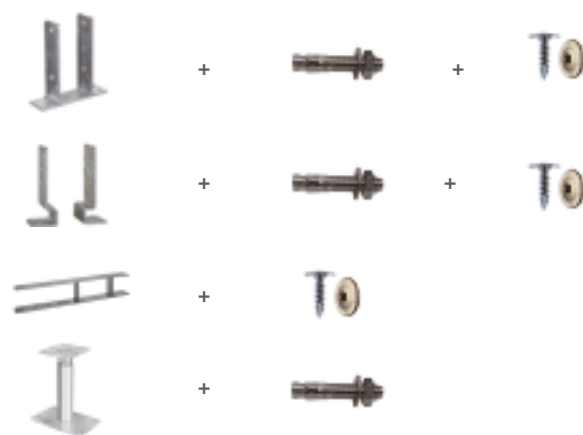






## Oferte Set

Nr. Art.	Denumire
55050/La cerere	<b>Set suport stâlp</b> 1 buc suport stâlp (210/200/60/8 mm), 4 buc ancore cu șurub 10 x 80, 4 buc șuruburi stâlp 8 x 50
55050/La cerere	<b>Set ancoră stâlp</b> 1 buc ancoră stâlp (140/60/60/5 mm), 4 buc ancore cu șurub 10 x 80, 4 buc șuruburi stâlp 8 x 50
55050/La cerere	<b>Set ancoră stâlp H</b> 1 buc ancoră stâlp H (600/91/60/8 mm), 4 buc șuruburi stâlp 8 x 50
55050/La cerere	<b>Set picior susținere</b> 1 buc picior susținere (160/100/140-190/8 mm) incl. 12 șuruburi A2, 2 buc ancore cu șurub 10 x 80



## Produse individuale

Nr. Art.	Denumire	VPE
55050/La cerere	<b>Capac stâlp Nirosta</b> 91 x 91mm + Șurub	1
55050/La cerere	<b>Colțar galvanizat la cald</b> 2 x 40 x 40 x 40 mm	10
55050/La cerere	<b>Colțar galvanizat la cald</b> 2 x 40 x 60 x 60 mm	10
55050/La cerere	<b>Colțar galvanizat la cald</b> 2 x 60 x 60 x 60 mm	10
55050/La cerere	<b>Colțar galvanizat la cald</b> 2 x 60 x 80 x 80 mm	10
55050/La cerere	<b>Ancoră cu șurub din oțel zincat SW 17</b> 10 x 18 mm, cu șaibă	10
55050/La cerere	<b>Șurub fixare stâlp TX40</b> 8 x 50 mm, oțel cu acoperire specială	25
55050/La cerere	<b>Șurub fixare stâlp TX40</b> 10 x 50 mm, oțel cu acoperire specială	25
55050/La cerere	<b>Șurub colțar TX</b> zincat pentru lemn 4,5 x 40 mm	100
55050/La cerere	<b>Șurub colțar TX</b> zincat pentru aluminiu 4,8 x 25 mm	100





### Grinzi KVH

Reglementările fizice tehnice ale clădirilor și cerințele crescute privind calitatea locuinței impun cerințe din ce în ce mai mari pentru materialele de construcții.

Construcțiile moderne din lemn necesită, astăzi, lemn structural solid precis dimensionat și uscat.

Odată cu dezvoltarea grinzi KVH și DUO / TRIO, arhitecții și inginerii au acum la dispoziție un material de construcție care este uscat printr-un procedeu tehnic atent, calibrat la dimensiunea corectă și disponibil din stoc în multe dimensiuni și lungimi.

Lemnul solid pentru construcții (KVH) conform EN15497 este cheresteaua din lemn de esență moale (de obicei, molid) pentru domeniile de aplicare în construcția modernă de lemn. Criteriile de calitate le depășesc cu mult pe cele ale lemnului structural convențional. Sortarea are loc conform DIN 4074-1 și este monitorizată extern de institutele naționale și internaționale.

În plus, sunt îndeplinite următoarele criterii de sortare:

- > Conținut de umiditate al lemnului finit (15 % ± 3 %)
- > Tipul de debitare (miez separat)
- > Toleranță dimensională
- > Proprietățile de suprafață, în funcție de utilizarea prevăzută

Se disting două calități care diferă în esență doar prin aspectul lor:

- > KVH - Si calitate la vedere
- > KVH - NSi calitate industrială

Datorită îmbinării în dinți (EN385), lemnul poate fi fabricat până la maximum 16 m.

Părțile individuale sunt lipite împreună folosind cea mai modernă tehnologie de îmbinare în dinți, prin care valorile de rezistență ale componentei nu sunt afectate.



Caracteristici de sortare	Cerințe pentru KVH în zona vizibilă (KVH-Si)	Cerințe pentru KVH în zona invizibilă (KVH-Si)
<b>Clasa de sortare</b>	S10 TS (C24)	S10 TS (C24)
<b>Albumn</b>	Nu este acceptată	Măsurată oblic $\leq 10\%$ din partea mai mică a secțiunii transversale
<b>Noduri</b>	$A \leq 2/5$ ; Conținutul de noduri A este determinat în conformitate cu DIN 4074 partea 1	$A \leq 2/5$ ; Conținutul de noduri A este determinat în conformitate cu DIN 4074 partea 1
<b>Starea nodurilor</b>	Nodurile libere și nodurile căzătoare nu sunt permise; Sunt permise noduri izolate sau părți de noduri de până la maxim 20 mm $\emptyset$	DIN 4074 partea 1 Clasa de sortare: S10 TS
<b>Fibră înclinată</b>	Până la 6 mm	Până la 6 mm
<b>Înclinare fibre</b>	$\leq 12\%$	$\leq 12\%$
<b>Fisuri</b>	$R \leq 1/2$ , nu mai mult de 6 mm	$R \leq 1/2$
<b>Colorație</b>	Nu este permisă	Permis (albastru)
<b>Defect mecanic</b>	Este permisă până la 2/5 din secțiunea transversală sau suprafață	Este permisă până la 2/5 din secțiunea transversală sau suprafață
<b>Infestare cu insecte</b>	Nu este acceptată	Insectelor din lemn verde li se permite să sape până la 2 mm în diametru
<b>Infestare cu vâsc</b>	Nu este acceptată	Nu este acceptată
<b>Răsucire</b>	$H \leq 1$ mm pe 25 mm	$H \leq 1$ mm pe 25 mm
<b>Săgeată</b>	Cu incizie fără miez $\leq 4$ mm / 2 m, pentru piese fără inimă propriuzisă; Cu o incizie separată de inimă $\leq 8$ mm / 2 m, pentru piese debitate care ating inimă propriuzisă pe o față;	Cu o incizie fără miez $\leq 8$ mm / 2 m
<b>Umiditatea lemnului</b>	$15\% \pm 3\%$	$15\% \pm 3\%$
<b>Tipul inciziei</b>	Fără inimă propriuzisă	Fără inimă propriuzisă
<b>Mod de debitare</b>	$\pm 1$ mm	$\pm 1,5$ mm
<b>Coaja înfundată</b>	Nu este acceptată	Nu este acceptată
<b>Pungile din rășină</b>	Lățime $b \leq 5$ mm	Nu sunt acceptate
<b>Textura suprafeței</b>	Neted și teșit	Rabotată/nivelată și teșită
<b>Prelucrare</b>	Tăiate în unghi drept	Tăiate în unghi drept
<b>Îmbinarea în dinți</b>	DIN 68140-1 resp. DIN EN385	DIN 68140-1 resp. DIN EN385

## Lemn structural construcții - KVH (C24)

Nr. Art.	Denumire	Lățime (mm)	Lungime (m)
56977	<a href="#">Lemn structural construcții KVH îmbinate în dinți, FI, Nsi</a>	50	13
56997	<a href="#">Lemn structural construcții KVH îmbinate în dinți, FI, Nsi</a>	60	13
56997	<a href="#">Lemn structural construcții KVH îmbinate în dinți, FI, Nsi</a>	80	13
56997	<a href="#">Lemn structural construcții KVH îmbinate în dinți, FI, Nsi</a>	100	13
56997	<a href="#">Lemn structural construcții KVH îmbinate în dinți, FI, Nsi</a>	120	13
56997	<a href="#">Lemn structural construcții KVH îmbinate în dinți, FI, Nsi</a>	140	13
56997	<a href="#">Lemn structural construcții KVH îmbinate în dinți, FI, Nsi</a>	160	13

		Înălțime (mm)											
		80	100	120	140	160	180	200	220	240	260	280	300
Lățime (mm)	60	91 (Buc/Pachet)	77 (Buc/Pachet)	63 (Buc/Pachet)	56 (Buc/Pachet)	49 (Buc/Pachet)	42 (Buc/Pachet)	35 (Buc/Pachet)	35 (Buc/Pachet)	28 (Buc/Pachet)	28 (Buc/Pachet)	28 (Buc/Pachet)	24 (Buc/Pachet)
	80	65 (Buc/Pachet)	55 (Buc/Pachet)	45 (Buc/Pachet)	40 (Buc/Pachet)	35 (Buc/Pachet)	30 (Buc/Pachet)	25 (Buc/Pachet)	25 (Buc/Pachet)	20 (Buc/Pachet)	20 (Buc/Pachet)	20 (Buc/Pachet)	20 (Buc/Pachet)
	100		44 (Buc/Pachet)	36 (Buc/Pachet)	32 (Buc/Pachet)	28 (Buc/Pachet)	24 (Buc/Pachet)	20 (Buc/Pachet)	20 (Buc/Pachet)	16 (Buc/Pachet)	16 (Buc/Pachet)	16 (Buc/Pachet)	16 (Buc/Pachet)
	120			27 (Buc/Pachet)	24 (Buc/Pachet)	21 (Buc/Pachet)	18 (Buc/Pachet)	15 (Buc/Pachet)		12 (Buc/Pachet)			
	140				24 (Buc/Pachet)			15 (Buc/Pachet)		12 (Buc/Pachet)			
	160					18 (Buc/Pachet)		15 (Buc/Pachet)		12 (Buc/Pachet)			



Projekt Villa Bergzauber

Lemnul laminat lipit este fabricat din plăci de molid uscate prin proceduri tehnice, din care se decupează imperfecțiunile care reduc rezistența și defectele vizuale, cum ar fi buzunare mari de rășină, noduri mari și coajă înfundată. Prin tăierea punctelor slabe și construirea în straturi, obțineți un material pe bază de lemn cu rezistență mai mare și rigiditate mai mare decât cheresteaua pătrată convențională și lemnul structural solid.

### Avantaje

- > Stabilitate a formei și precizie dimensională
- > Capacitate mare de încărcare cu greutate redusă
- > Ieftin, economic



### Componente speciale BSH

De la grinzi acoperișului triunghiular până la cele arcuite și arcurile rotunde, vă puteți lăsa imaginația liberă. Curburi, curbe, unghiuri și pante de toate tipurile: datorită tehnologiei sofisticate a partenerilor noștri, putem livra orice formă de grindă din lemn stratificat.

- > Curburi tridimensionale
- > Grosimea lamelor adaptate în funcție de formă și scop
- > Conexiuni de îmbinare în dinți, conform cerințelor arhitecturii și staticii.

**Clase de rezistență:** GL24h, GL24c, GL28h, GL28c, GL32h, GL32c

**Calitate:** calitate la vedere, calitate industrială

**Lățime:** 80-480 mm (de la 280 mm lipire bloc)

**Înălțime:** până 2.000 mm

**Lungime:** până la 32 m



### c = Structura combinată a lamelor

rezistența mai mică a straturilor interioare, poate fi utilizată ca o grindă rezistentă la încovoiere



### h = Structura omogenă a lamelor

aceeași rezistență uniformă în toate lamelele, important pentru elementele supuse la întindere și compresiune

criterii	Calitate vizuală GL 24	Calitate industrială GL 24
<b>Tipul lemnului</b>	Molid (~450 kg/m <sup>3</sup> )	Molid (~450 kg/m <sup>3</sup> )
<b>Producție</b>	conform EN 14080:2013	conform EN 14080:2013
<b>Decolorare / albastreală</b>	sunt permise doar câteva dungii scurte albastre	permise
<b>Pungile de rășină</b>	permise până la 5 x 50 mm (fără cuiburi)	permise
<b>Coaja înfundată</b>	mici încarnări permise	permise
<b>Fisuri</b>	permise până la 1 cm	permise
<b>Muguri</b>	permise până la 1 cm	permise
<b>Noduri negre</b>	permise de la 1 la 2 cm	permise
<b>Rulură</b>	permise, partea centrală este întoarsă spre exterior	permise, partea centrală este întoarsă spre exterior
<b>Găuri de insecte</b>	nu sunt permise	ocazional, permise până 2 mm
<b>Crăpături</b>	nu sunt permise	permise limitat
<b>Reparații</b>	refăcut pe toate laturile	se efectuează o prelucrare brută (peste 3 cm)



# Elemente constructive

## Grinzi lamelate BSH

### BSH Grinzi lamelate Molid – Calitate industrială GL 24 c<sup>1</sup>

Nr. Art.	Denumire	Lățime (mm)	Lungime (m)
56999	<a href="#">Grinzi lamelate îmbinate în dinți, FI, Nsi, NKL 2</a>	80*	5/8/13
56999	<a href="#">Grinzi lamelate îmbinate în dinți, FI, Nsi, NKL 2</a>	100*	6/12
56999	<a href="#">Grinzi lamelate îmbinate în dinți, FI, Nsi, NKL 2</a>	120*	6/12
56999	<a href="#">Grinzi lamelate îmbinate în dinți, FI, Nsi, NKL 2</a>	140*	6/12
56999	<a href="#">Grinzi lamelate îmbinate în dinți, FI, Nsi, NKL 2</a>	160*/**	6/12

\*\* Programul de stoc este disponibil și în lungimi de sistem de 5/ 8/ 13 m.

		Înălțime (mm)											
		100	120	140	160	200	240	280	320	360	400	440	480
Lățime (mm)	80		30 (Buc/Pachet)	24 (Buc/Pachet)	21 (Buc/Pachet)								
	100	36 (Buc/Pachet)	30 (Buc/Pachet)	24 (Buc/Pachet)	21 (Buc/Pachet)	18 (Buc/Pachet)	12 (Buc/Pachet)						
	120		20 (Buc/Pachet)		14 (Buc/Pachet)	12 (Buc/Pachet)	10 (Buc/Pachet)						
	140			16 (Buc/Pachet)	12 (Buc/Pachet)	12 (Buc/Pachet)	10 (Buc/Pachet)						
	160				14 (Buc/Pachet)	12 (Buc/Pachet)	10 (Buc/Pachet)	8 (Buc/Pachet)	6 (Buc/Pachet)	6 (Buc/Pachet)	6 (Buc/Pachet)		4 (Buc/Pachet)

### BSH Grinzi lamelate Molid – Calitate vizibilă GL 24 c<sup>1</sup>

Nr. Art.	Denumire	Lățime (mm)	Lungime (m)
56998	<a href="#">Grinzi lamelate îmbinate în dinți, FI, Si, NKL 2</a>	80*/**	5/8/13
56998	<a href="#">Grinzi lamelate îmbinate în dinți, FI, Si, NKL 2</a>	100*	6/12
56998	<a href="#">Grinzi lamelate îmbinate în dinți, FI, Si, NKL 2</a>	120*	6/12
56998	<a href="#">Grinzi lamelate îmbinate în dinți, FI, Si, NKL 2</a>	140*	6/12
56998	<a href="#">Grinzi lamelate îmbinate în dinți, FI, Si, NKL 2</a>	160*	6/12

\*\* Programul de stoc este disponibil și în lungimi de sistem de 5/ 8/ 13 m.

		Înălțime (mm)												
		80	100	120	140	160	200	240	280	320	360	400	440	480
Lățime (mm)	80	45 (Buc/Pachet)		30 (Buc/Pachet)	24 (Buc/Pachet)	21 (Buc/Pachet)	18** (Buc/Pachet)							
	100		36 (Buc/Pachet)	30 (Buc/Pachet)	24 (Buc/Pachet)	21 (Buc/Pachet)	18 (Buc/Pachet)	12 (Buc/Pachet)						
	120			20 (Buc/Pachet)		14 (Buc/Pachet)	12 (Buc/Pachet)	10 (Buc/Pachet)						
	140				16 (Buc/Pachet)	12 (Buc/Pachet)	12 (Buc/Pachet)	10 (Buc/Pachet)						
	160					14 (Buc/Pachet)	12 (Buc/Pachet)	10 (Buc/Pachet)	8 (Buc/Pachet)	6 (Buc/Pachet)	6 (Buc/Pachet)	6 (Buc/Pachet)	6 (Buc/Pachet)	4 (Buc/Pachet)

### BSH Grinzi lamelate Molid – Calitate standard NKL 2

Nr. Art.	Denumire	Lățime (mm)	Înălțime (mm)	Lungime (m)
56995	<a href="#">Grinzi lamelate îmbinate în dinți, GL 24, NKL 2</a>	80	120/160/200	6/12
56995	<a href="#">Grinzi lamelate îmbinate în dinți, GL 24, NKL 2</a>	100	100/160/200/240	6/12
56995	<a href="#">Grinzi lamelate îmbinate în dinți, GL 24, NKL 2</a>	120	120/200	6/12
56995	<a href="#">Grinzi lamelate îmbinate în dinți, GL 24, NKL 2</a>	140	140/200/240	6/12

<sup>1</sup> Calitatea standard este GL 24 c. Se pot comanda GL 24 h, GL28 c + h, GL 32 c + h la cerere



### Grinzi lamelate

Grinda duo / trio este formată din două sau trei bucăți de lemn separate de miez, care sunt lipite împreună. Datorită conexiunii rigide, produsul rămâne stabil dimensional pe termen lung.

Datorită îmbinării în dinți, grinda duo / trio poate fi fabricată până la o lungime de 16 m.

Caracterul clasic al grinzii și estetica lemnului solid sunt păstrate și prin urmare, sunt ideale pentru utilizare în zona vizibilă.

Grinzile duo / trio sunt rabotate și teșite pe 4 laturi ca standard.

Pentru utilizare vizibilă, grinzile sunt supuse unei selecții optice suplimentare în timpul evaluării materiei prime.



### Clase de rezistență – Grinzi KVH, DUO și TRIO

Valori caracteristice - extras din EN 338

Clasa de sortare S10 (= sortare vizuală) este alocată clasei de rezistență C24

Proprietăți de rezistență în N/mm <sup>2</sup>	Clasa de rezistență C24	
<b>Încovoiere</b>	$f_{m,k}$	24,00
<b>Întindere longitudinală</b>	$f_{t,0,k}$	14,00
<b>Întindere transversală</b>	$f_{t,90,k}$	0,50
<b>Compresiune longitudinală</b>	$f_{c,0,k}$	21,00
<b>Compresiune transversală</b>	$f_{c,90,k}$	2,50
<b>Forfecare</b>	$f_{v,k}$	2,50

Proprietăți de rigiditate în kN/mm <sup>2</sup>	Clasa de rezistență C24	
<b>Valoarea medie a modului de elasticitate în paralel</b>	$E_{0,mean}$	11,00 KVH 11,60 Duo/Trio
<b>5% cuantila al modului de elasticitate în paralel</b>	$E_{0,05}$	7,40
<b>Valoarea medie a modului de elasticitate în unghi drept</b>	$E_{90,mean}$	0,37
<b>Valoarea medie a modului de forfecare</b>	$G_{mean}$	0,69



# Elemente constructive

## Grinzi lamelate Duo și Trio

### Grinzi Duo/Trio S10 (C24), Molid, EN 14080

Nr. Art	Denumire	Lățime (mm)	Înălțime (mm)	Lungime (m)
56991	<b>Grinzi(Duo) Si, îmbinate în dinți</b>		Cf. tabel	13
56993	<b>Grinzi (Duo) NSi, îmbinate în dinți</b>		Cf. tabel	13

		Înălțime (mm)							
		100	120	140	160	180	200	220	240
Lățime (mm)	75		<b>45</b> (Buc/Pachet)	<b>40</b> (Buc/Pachet)	<b>35</b> (Buc/Pachet)		<b>25</b> (Buc/Pachet)		
	100	<b>44</b> (Buc/Pachet)	<b>36</b> (Buc/Pachet)		<b>28</b> (Buc/Pachet)	<b>24</b> (Buc/Pachet)	<b>20</b> (Buc/Pachet)		<b>16</b> (Buc/Pachet)
	120		<b>27</b> (Buc/Pachet)		<b>21</b> (Buc/Pachet)	<b>18</b> (Buc/Pachet)	<b>15</b> (Buc/Pachet)	<b>15</b> (Buc/Pachet)	<b>12</b> (Buc/Pachet)
	140			<b>24</b> (Buc/Pachet)	<b>21</b> (Buc/Pachet)	<b>18</b> (Buc/Pachet)	<b>15</b> (Buc/Pachet)		<b>12</b> (Buc/Pachet)
	160				<b>14</b> (Buc/Pachet)		<b>10</b> (Buc/Pachet)		<b>8</b> (Buc/Pachet)
	180					<b>12</b> (Buc/Pachet)	<b>10</b> (Buc/Pachet)	<b>10</b> (Buc/Pachet)	<b>8</b> (Buc/Pachet)
	200						<b>10</b> (Buc/Pachet)		
	240							<b>8</b> (Buc/Pachet)	<b>4</b> (Buc/Pachet)





### Plăci masive din lemn pentru construcții

BBS este un element prefabricat din lemn masiv - soluția optimă pentru construcțiile moderne pe structură din lemn.

#### 99% natural, cel mai înalt nivel al tehnicii de construcții cu lemn

Compoziția plăcilor din lemn lamelar BBS este de 99,4% lemn și 0,6% adeziv. Datorită modului de aranjare a straturilor succesive în interiorul plăcii – dispunând fibra lemnului perpendicular pe stratul anterior – elementul rezultat este mult mai stabil în timp, modificările dimensionale fiind neglijabile.

Astfel, proiectarea și execuția sunt simplificate. Caracteristicile construcției dorite pot fi atinse cu ușurință și într-un mod ușor de verificat. Pentru proiectanți, aplicarea simplă este unul dintre cele mai mari avantaje ale metodei de construcție BBS: Nu există o construcție cu mai multe straturi. Fără folii. Fără detalii complicate.

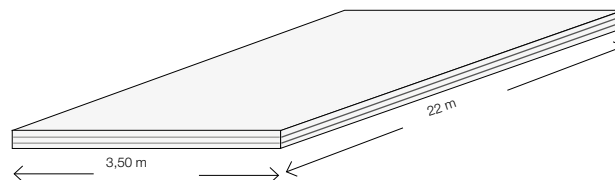
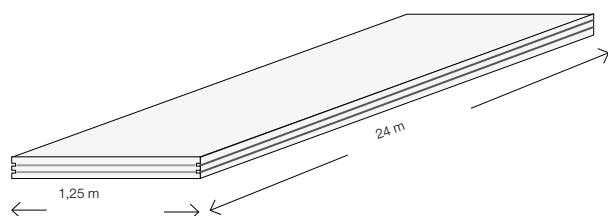
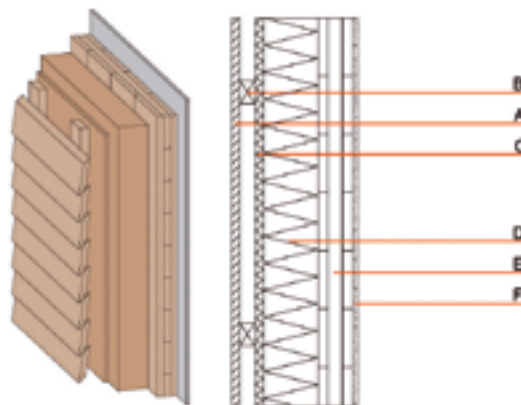
#### Avantaje:

- > Capacitate portantă ridicată corelată cu izolare termică superioară
- > Rezistență mare la foc
- > Izolare fonică superioară
- > Construcție rapidă, uscată

Nr. Art.	Denumire	Lățimi predimensionate (m)
531xx	<a href="#">Plăci masive BBS 125</a>	0,625 / 1,25
532xx	<a href="#">Plăci masive BBS XL</a>	2,2 / 2,4 / 2,6 / 2,75 / 2,95 / 3,2 / 3,5

## Manualul de construcții din lemn masiv

Sistemele de construcții din lemn cu plăci masive BBS îndeplinesc toate cerințele structural-fizice ale sistemului de standarde pentru pereți portanți, tavane și acoperișuri. Acestea sunt testate în conformitate cu agrementul tehnic european (ETA), poartă marcajul CE și pot fi astfel comercializate în întreaga Europă. Produsele sunt externalizate și monitorizate de către părți terțe la intervale regulate.



Caracteristicile produsului	BBS 125 *	BBS XL
<b>Structura</b>	Multistrat având fibrele straturilor succesive dispuse perpendicular unele pe altele 3,5 sau 7 straturi	Multistrat având fibrele straturilor succesive dispuse perpendicular unele pe altele 3,5 straturi
<b>Format</b>	Standard	Mare
<b>Lățime/Lungime</b>	1,25 m / până la 20 m	maxim 3,50 m / până la 22 m
<b>Grosime</b>	60 până la 340 mm	60 până la 200 mm
<b>Umiditatea lemnului</b>	12 % ± 2 % la livrare	
<b>Densitatea</b>	470 kg/m <sup>3</sup> ( Molid la 12 % umiditate)	
<b>Lamele</b>	Grosime 20, 30, 35 sau 40 mm / Lemn conifere, uscat, clasificat	
<b>Calitate/Suprafață</b>	Conform DIN EN 13017-1	
	AB - calitate rezidențială pe o parte / BC - calitate industrială pe cealalta parte NH-C - neevidențiat	AB - calitate rezidențială pe o parte / BC - calitate industrială pe cealata parte; NH-C - neevidențiat;
<b>Suprafață</b>	<b>Vizibilă</b> Strat superior longitudinal (DL) / panouri cu un singur strat de 1,25 m lățime șlefuit sau periat; Tipuri de lemn: molid, zada, pin, brad argintiu; Antic (brad aburit, periat dur);	Strat superior transversal (DQ); Panouri cu un singur strat de 1,25 m lățime, șlefuite teșit vertical la îmbinarea stratului superior; Tip de lemn: molid;
	<b>Ascunsă</b> Strat superior pe lungime (DL)	Strat superior pe lungime (DL) / strat superior transversal (DQ) Îmbinările între șipci sunt permise
<b>Îmbinare in dinți</b>	<b>Îmbinare în dinți totală</b>	Lamele cu coadă de rândunică individuală / strat superior cu vedere AB/BC
<b>Lățimi de compensare</b>	0,625 / 1,25 m	2,20 / 2,40 / 2,60 / 2,75 / 2,95 / 3,20 / 3,50 m
<b>Tâmplărie</b>	Prelucrare CNC posibilă	
<b>Marginile longitudinale</b>		
<b>Lipire</b>	BBS: adeziv PUR fără formaldehidă conform EN 301 / panouri monostrat: MUF; Clasa de emisii E1	
<b>Schimbarea formei</b>	Longitudinal: 0,010% per % modificare a conținutului de umiditate a lemnului / transversal: 0,025% per % modificare a conținutului de umiditate a lemnului	
<b>Izolație termică</b>	Conductivitate termică conform ETA-06/0009: λR= 0,13 W/mk / capacitate termică specifică c=1600 J/kgK Difuzivitatea termică a = 1,806 x 10 <sup>-7</sup> m <sup>2</sup> /s (ρ=450 kg/m <sup>3</sup> ; λR= 0,13 W/mk)..	
<b>Izolație fonică</b>	Izolație fonică ridicată datorită construcției solide / expertiză la cerere a se vedea binderholz Rigips "Manual de construcții din lemn masiv"	
<b>Protecția împotriva incendiilor</b>	În conformitate cu EN 13501: D, s2, d0 / certificate pentru REI 30 - 90, precum și rapoarte de clasificare și ABP-uri la cerere. Rata de ardere calculată: în funcție de structura panoului 0,67 - 0,74 mm/min.	
<b>Difuzie (permeabilitate)</b>	Difuzie deschisă, factor de rezistență la difuzie μ ~ 70	
<b>Etanșeitatea la aer</b>	Etanșă la aer începând cu construcție în 3 straturi, expertiză la cerere	
<b>Clase de utilizare</b>	Omologat pentru clasele de utilizare 1 sau 2 conform EN 1995-1-1	





### Plăci din lemn cu proprietăți excelente de izolare

Plăcile de lemn de la Hasslacher Norica Timber sunt un material de construcție solid, cu mai multe straturi, realizat din lemn. Straturile individuale de lamele sortate și uscate tehnic sunt lipite împreună transversal, sub presiune ridicată. Datorită proprietăților sale fizice și mecanice excelente, acest material pe bază de lemn are cele mai bune proprietăți de izolare termică; pe de altă parte, poate transfera sarcini în mai multe direcții.

În plus, asigură un nivel ridicat de izolare fonică, precum și protecție împotriva incendiilor și cutremurelor și garantează o construcție rapidă și uscată. Datorită celui mai modern centru de prelucrare CNC al portalului pentru producția de decupaje de ferestre și uși, frezare și găurire electrică, elementele pot fi proiectate flexibil.

#### Avantaje:

- > Se pot produce dimensiuni flexibile de până la 3,20 x 20,0 m
- > Cel mai înalt nivel de securitate la cutremur
- > Asamblare rapidă și ușoară datorită gradului ridicat de solidificare
- > Material de construcție durabil din punct de vedere ecologic
- > Tăiere la costuri reduse și cea mai mare precizie dimensională
- > Suprafață șlefuită pentru toate calitățile
- > Suport profesional în planificare, consiliere și service de la specialiști calificați

### Caracteristici mecanice conform ETA-12/0281

Parametru		Valoare
<b>Modul de elasticitate</b>	$E_{0,mean}$	11.600 N/mm <sup>2</sup>
<b>Modul de forfecare</b>	$G_{090,mean}$	690 N/mm <sup>2</sup>
<b>Modulul de rulare</b>	$G_{9090,mean}$	50 N/mm <sup>2</sup>
<b>Încovoiere</b>	$\int_{m,k}$	26,4 N/mm <sup>2</sup>
<b>Compresiune longitudinală</b>	$\int_{v,k}$	0,80 N/mm <sup>2</sup>
<b>Compresiune transversală</b>	$\int_{c,90,k}$	2,5 N/mm <sup>2</sup>
<b>Întindere</b>	$\int_{t,0,k}$	14 N/mm <sup>2</sup>
<b>Densitate medie în vrac</b>	$P_{mean}$	420 kg/m <sup>3</sup>

<b>Formaldehidă (cf. EN 717-1)</b>	E1
<b>Comportamentul la foc (cf. EN 13501)</b>	D-s2, d0
<b>Clasa de utilizare</b>	1+2
<b>Conductivitate termică</b>	$\lambda = 0,13$ W/mk

Nr. Art.	Denumire	Lățimi de calcul (m)
533xx	<b>BSP Plăci lamelate</b>	Dimensiunea comenzii este dimensiunea de facturare (de la 2,2 până la 3,2)

## Date tehnice

<b>Dimensiuni</b>	Lățime: 2,20 m bis 3,20 m Lungime: 6,0 bis 20 m Grosime: 60 mm bis 360 mm
<b>Aprobări tehnice</b>	Aviz tehnic european ETA-12/0281, CE
<b>Tipuri de lemn</b>	Molid / brad, pin, larice; alte tipuri de lemn la cerere
<b>Clasa de rezistență a lamelelor</b>	Straturi superioare: 100 % C24 sau L25 Straturi medii: maxim 30 % C16 sau L17
<b>Îmbinare</b>	Adeziv omologat cf. EN 301/302 pentru componente portante și non-portante, atât în interior, cât și în exterior
<b>Densitatea în vrac</b>	450 - 500 kg/m <sup>3</sup>
<b>Umiditatea lemnului</b>	11 % (± 2 %) la livrare
<b>Schimbarea formei</b>	În planul plăcii 0,01 % pe % variație a conținutului de umiditate a lemnului normal la nivelul scândurii 0,24 % pe % schimbare a umidității lemnului
<b>Conductivitate termică</b>	$\lambda = 0,13$ W/mK conform EN ISO 10456
<b>Capacitatea de căldură</b>	1600 J/kgK conform EN ISO 10456
<b>Rezistența la difuzie</b>	$\mu = 50-200$ (în funcție de umiditatea lemnului, tipul de lemn și numărul de îmbinări ) cf. EN ISO 10456
<b>Comportamentul la foc</b>	Clasa Euro D-s2, d0 sau Dfl-s1, rata de carbonizare calculată: 0,8 mm / min
<b>Clase de utilizare</b>	1 și 2 conform EN 1995-1-1
<b>Calitate</b>	Standard - Vizibil / Industrial

## Descrierea calității - suprafață, dimensiuni, structura plăcii

Parametru	Calitate EXCELENT	Calitate VIZIBIL	Calitate VIZIBIL INDUSTRIAL	Calitate INVIZIBIL
<b>Tipul lemnului</b>	sunt posibile diferite specii de rășinoase și de foioase	molid, molid / pin / brad la cerere	molid / brad, pin	molid / brad, pin
<b>Suprafață</b>	șlefuită	șlefuită	șlefuită	calibrată
<b>Culoare și textură</b>	în mare măsură echilibrată	în mare măsură echilibrată	mai puțin relevante	fără limitări
<b>Lățimea rostului la livrare</b>	până la maxim 1 mm	până la maxim 1 mm	până la maxim 2 mm	până la maxim 3 mm
<b>Noduri</b>	crescute ferm, noduri negre ocazionale permise, noduri de margine rupte și căzute de până la 10 mm permise	crescute ferm, noduri negre ocazionale permise, noduri de margine rupte și ramuri de până la 15 mm permise	noduri negre de până la 20 mm diametru permise, nod de margine rupt și noduri căzute de până la 25 mm permise	limitarea în funcție de gradul de rezistență
<b>Pungi de rășină</b>	admise până la 3 mm x 50 mm sau corespunzător în mm <sup>2</sup>	se permit până la 5 mm x 70 mm sau corespunzător în mm <sup>2</sup>	se permit până la 6 mm x 80 mm sau corespunzător în mm <sup>2</sup>	fără limitare
<b>Reparații</b>	admise	admise	admise	admise
<b>Dungi albastre și roșii</b>	este permisă o ușoară decolorare mai mică de 5%	este permisă ușoară decolorare până la 5% din suprafață	este permisă decolorare până la 10% din suprafață	fără limitare
<b>Infestare cu insecte</b>	nu este permisă	nu este permisă	nu este permisă	sunt permise pasaje de frezare de până la 2 mm DM
<b>Coaja înfundată</b>	nu este permisă	nu este permisă	ocazional permisă	permisă
<b>Inimă propriuzisă</b>	în mare parte lipsit de inimă propriuzisă	permisă	permisă	permisă
<b>Crăpături</b>	permise până la 1 mm lățime	permise până la 2 mm lățime	permise până la 3 mm lățime	limitate în funcție de gradul de rezistență
<b>Lemn de compresiune</b>	în mare măsură echilibrat	până la 40% din suprafață	restricție în funcție de gradul de rezistență	restricție în funcție de gradul de rezistență
<b>Zone moi</b>	nu sunt permise	nu sunt permise	nu sunt permise	nu sunt permise
<b>Infestarea cu vâsc</b>	nu este permisă	nu este permisă	nu este permisă	nu este permisă
<b>Umiditatea lemnului</b>	maxim 10 % ± 2 %	maxim 10 % ± 2 %	maxim 12 % ± 2 %	maxim 12 % ± 2 %
<b>Tipul tăierii</b>	incizie fără miez	produsul principal	fără limitare	fără limitare
<b>Precizie dimensională</b>	se aplică abaterile limită pentru panourile de perete, podea, tavan și acoperiș conform DIN 18203-3: Toleranțe în construcții de clădiri. Partea 3: componente din lemn și materiale pe bază de lemn			
<b>Clasa de rezistență a lamelelor</b>	Lamele de acoperire: C24 conform EN 338 sau L25 conform EN 14081 Lamele medii: maxim 30% C16 conform EN 338 sau L17 conform EN 14081			
<b>Grosime maximă</b>	până la 360 mm			
<b>Dimensiune maximă</b>	Lățime: până la 3,20 m, lungime: până la 20 m			

### Cui de ancorare

Pentru fixarea colțarelor, picioarelor de grindă, grinzilor metalice.

Nr. Art.	Denumire	Ambalare (Buc)
53905/	<a href="#">Cui de ancorare, 4 x 60 mm</a>	250

### Șurub pentru lemn SK

> Șurub autoforant pentru lemn.

Nr. Art.	Denumire	Ambalare (Buc)
<a href="#">53905/0022</a>	<a href="#">Șuruburi Dulg. Cap Înecat SNK680</a>	100
<a href="#">53905/0030</a>	<a href="#">Șuruburi Dulg. Cap Înecat SNK8100</a>	100
<a href="#">53905/0032</a>	<a href="#">Șuruburi Dulg. Cap Înecat SNK8160</a>	100
53905/La cerere	<a href="#">Șuruburi pentru lemn SK, 5 X 80/120</a>	100
53905/La cerere	<a href="#">Șuruburi pentru lemn SK, 6 X 100/220</a>	100
53905/La cerere	<a href="#">Șuruburi pentru lemn SK, 8 X 100/400</a>	100



### Șurub pentru lemn TK

> Șurub autoforant pentru lemn.

Nr. Art.	Denumire	Ambalare (Buc)
<a href="#">53905/0043</a>	<a href="#">Șuruburi pentru lemn TK, 8 x 100 mm</a>	50
<a href="#">53905/0044</a>	<a href="#">Șuruburi pentru lemn TK, 8 x 160 mm</a>	50
<a href="#">53905/0045</a>	<a href="#">Șuruburi pentru lemn TK, 8 x 200 mm</a>	50
53905/	<a href="#">Șuruburi pentru lemn TK, 10 x 240 mm</a>	50
53905/	<a href="#">Șuruburi pentru lemn TK, 10 x 360 mm</a>	50
53905/	<a href="#">Șuruburi pentru lemn TK, 6 x 100 mm</a>	50
53905/	<a href="#">Șuruburi pentru lemn TK, 8 x 240/360 mm</a>	50



### Șurub pentru lemn VGW

- > Șurub autoforant pentru lemn.
- > Pentru transmiterea forțelor de tracțiune ridicate, de exemplu, pentru acoperiri/placări

Nr. Art.	Denumire	Ambalare (Buc)
<a href="#">53905/0054</a>	<a href="#">Șuruburi pentru lemn VGW 8 x 160 mm</a>	25



### Ancoră beton

Pentru fixarea pe suporturi minerale (beton, piatră).

Nr. Art.	Denumire	Ambalare (Buc)
53905/La cerere	<a href="#">Ancoră beton CE1, 12 x 103 mm</a>	25
53905/La cerere	<a href="#">Ancoră beton CE1, 16 x 138 mm</a>	10
53901/La cerere	<a href="#">Ancoră cu șurub CE, 12 x 210 mm SKR</a>	20
53901/La cerere	<a href="#">Ancoră cu șurub CE, 16 x 130 mm SKR</a>	10





## Colțar

Pentru fixarea pereților din lemn pe podea (lemn, beton armat).

Nr. Art.	Denumire	Ambalare (Buc)
53905/La cerere	<a href="#">Colțar 100 cu striatii</a>	50
53905/La cerere	<a href="#">Colțar TITAN 3 x 120 x 240 mm</a>	10
53905/La cerere	<a href="#">Colțar 95</a>	25
53905/La cerere	<a href="#">Colțar 135</a>	25
53905/La cerere	<a href="#">Colțar 285</a>	25
53905/La cerere	<a href="#">Colțar inkl. Xylofon</a>	1



## Tirant

Ancore pentru conexiuni de tensiune între un perete de lemn și o bază din beton armat.

Nr. Art.	Denumire	Ambalare (Buc)
53905/La cerere	<a href="#">Tirant HTZ440</a>	10
53905/La cerere	<a href="#">Tirant WHT540</a>	10



## Tablă perforată

Pentru transmiterea forțelor de tracțiune.

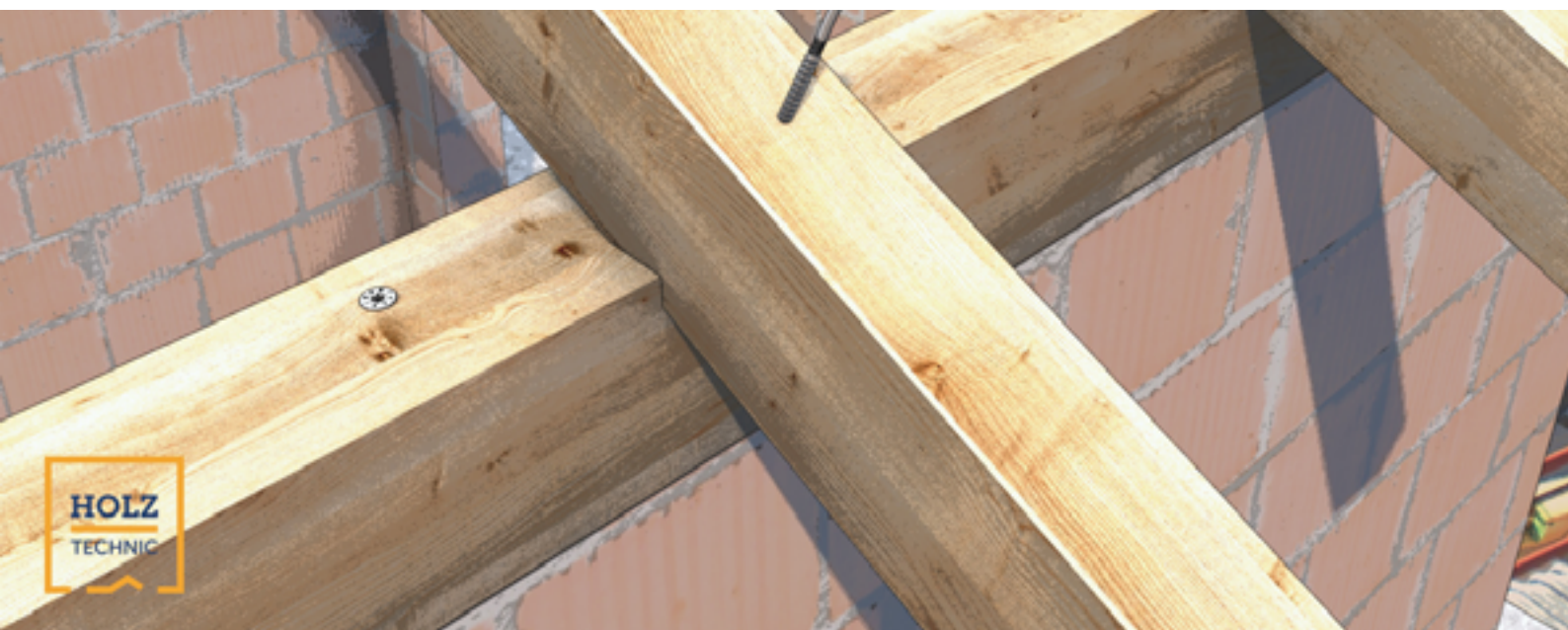
Nr. Art.	Denumire	Ambalare (Buc)
53905/La cerere	<a href="#">Conector cu gaură 2 x 100 x 500 mm</a>	20



## Șaibă-suport

Creșterea valorilor de tragere a capului prin utilizarea șaibelor.

Nr. Art.	Denumire	Ambalare (Buc)
53905/La cerere	<a href="#">Șaibă rotită 6 mm</a>	100
53905/La cerere	<a href="#">Șaibă rotită 8 mm</a>	50



### Bandă izolatoare

> Impermeabilizare pentru a crea un strat etanș.

Nr. Art.	Denumire	Ambalare (Buc)
53905/La cerere	<a href="#">Bandă izolatoare EPDM 5 x 95 x 50.000 mm</a>	1



### Xylofon

Nr. Art.	Denumire	Format (mm)	Ambalare (Buc)
53905/La cerere	<a href="#">Xylofon 35</a>	6 x 100 x 3.660 mm	1
53905/La cerere	<a href="#">Xylofon 50</a>	6 x 100 x 3.660 mm	1
53905/La cerere	<a href="#">Xylofon 70</a>	6 x 100 x 3.660 mm	1
53905/La cerere	<a href="#">Xylofon 80</a>	6 x 100 x 3.660 mm	1
53905/La cerere	<a href="#">Xylofon 90</a>	6 x 120 x 3.660 mm	1



### Bandă adezivă acrilică

> Pentru a crea stratul etanș.  
> Recomandat pentru îmbinările lemn - lemn.

Nr. Art.	Denumire	Ambalare (Buc)
53905/La cerere	<a href="#">Bandă adezivă acrilică, 60 x 25.000 mm</a>	10
53905/La cerere	<a href="#">Bandă adezivă de butil, 4 x 10 x 6.000 mm</a>	22



### Spumă izolatoare

Nr. Art.	Denumire	Ambalare (Buc)
53905/La cerere	<a href="#">Spumă izolatoare HERFOAM 750ml</a>	
53905/La cerere	<a href="#">Spumă izolatoare HERFOAM B2 750 ml</a>	1

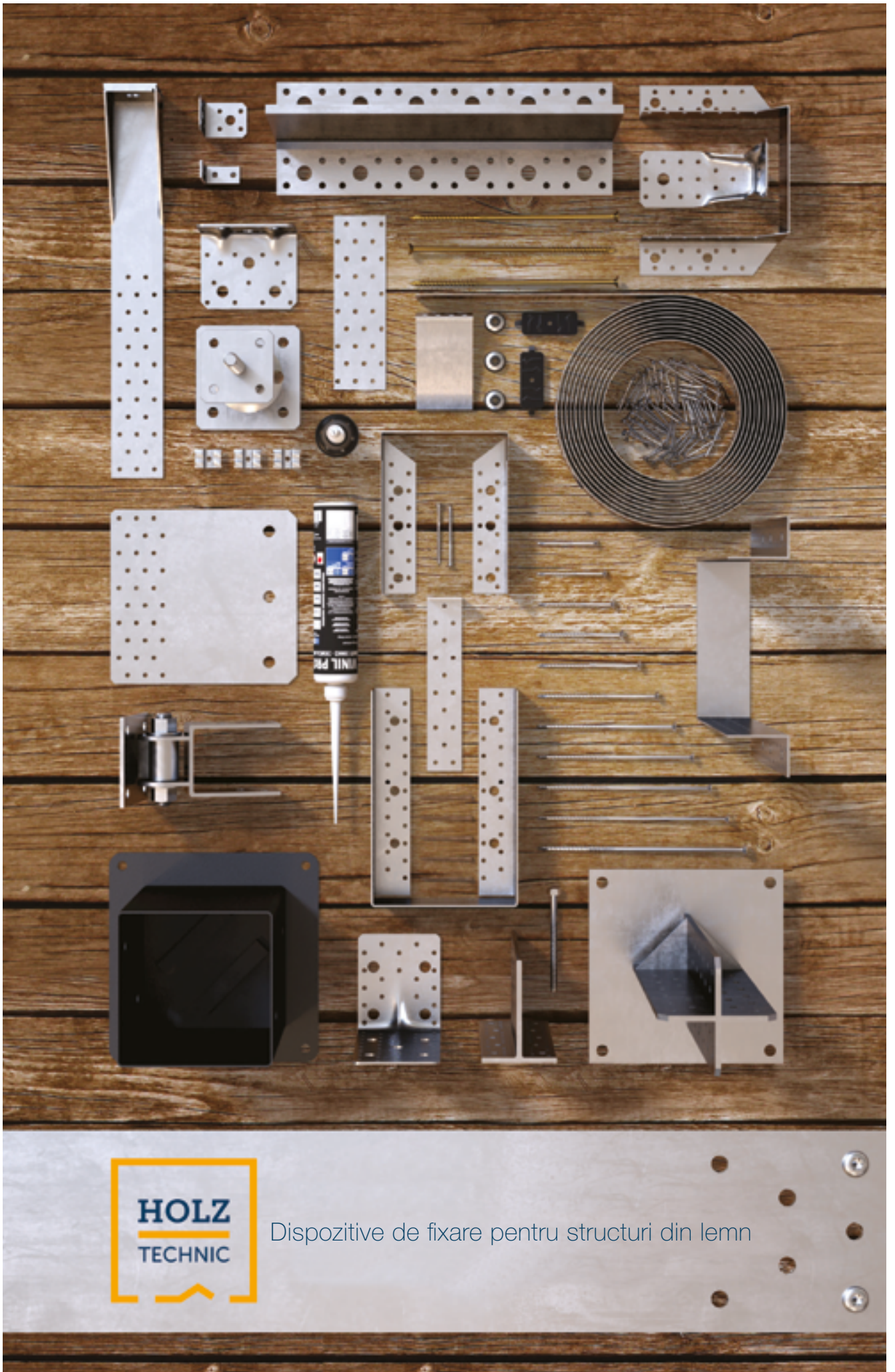


### Adeziv pentru construcții

Nr. Art.	Denumire	Ambalare (Buc)
53905/La cerere	<a href="#">Adeziv pentru construcții PU 310 ml</a>	1

Vă rugăm să consultați echipa noastră de vânzări înainte de a comanda.





Dispozitive de fixare pentru structuri din lemn



**Plăcile triplustratificate** din lemn de rășinoase dispun de două straturi de suprafață paralele și un strat la mijloc cu fibră perpendiculară pe acestea. Fiecare strat este format din lamele de lemn masiv, o placă este formată întodeauna din lamele din același tip de lemn.

Lamelele stratului din mijloc sunt îmbinate cap la cap, atât longitudinal, cât și transversal, lamelele straturilor superioare nu prezintă legături în direcția fibrelor. Grosimea straturilor poate fi diferită și determină grosimea finală a plăcii.

### Avantaje

- > Caracter natural
- > Material natural, inofensiv pentru sănătate
- > Stabilitate dimensională
- > Rezistență ridicată la încovoiere
- > Posibilități variate pentru design-ul suprafeței
- > Finisare excelentă a suprafețelor și a canturilor prin frezare, lăcuire, etc.
- > Manipulare facilă
- > Asamblare simplă (timp redus de asamblare, datorită formatului mare al plăcii)
- > Caracteristici bune de izolare (fonică și termică)

### ÖNORM EN 13353

În această normă sunt definite cerințele cu privire la plăcile din lemn masiv (SWP).



### Clasificare

Plăcile din lemn masiv sunt repartizate în următoarele clase, conform cerințelor în baza standardului ONORM EN 13353:

#### Clase tehnice pentru utilizarea fără caracter portant:

Tipul plăcii	Utilizare
<b>SWP/1 NS</b>	Placă din lemn masiv pentru utilizarea fără caracter portant în spațiile care nu sunt expuse la umiditate
<b>SWP/2 NS</b>	Placă din lemn masiv pentru utilizarea fără caracter portant în spațiile expuse la umiditate
<b>SWP/3 NS</b>	Placă din lemn masiv pentru utilizarea fără caracter portant la exterior

#### Clase tehnice pentru utilizarea în scop portant:

Tipul plăcii	Utilizare
<b>SWP/1 SD</b>	Placă din lemn masiv pentru utilizarea în scop portant în spațiile care nu sunt expuse la umiditate
<b>SWP/2 SD</b>	Placă din lemn masiv pentru utilizarea în scop portant în spațiile expuse la umiditate
<b>SWP/3 SD</b>	Placă din lemn masiv pentru utilizarea în scop portant la exterior

### Lipire

<b>AW100</b>	Lipirea este rezistentă la toate influențele generate de condițiile atmosferice și umiditate
--------------	--



# Panouri din lemn masiv 3-Straturi

## Molid

### Panouri din lemn masiv 3 straturi

Nr. Art.	Denumire	Clasa de calitate	Grosime (mm)	Lungime (mm)	Lățime (mm)
<a href="#">02299/0008</a>	<a href="#">Panou Molid, 19 mm, 3-straturi</a>	A/B	19	2.050	4.800
<a href="#">02308/0003</a>	<a href="#">Panou Molid, 27 mm, 3-straturi</a>	C/C	27	2.050	5.000
<a href="#">02308/0011</a>	<a href="#">Panou Molid, 19 mm, 3-straturi</a>	C/C	19	2.050	5.000
<a href="#">02308/0013</a>	<a href="#">Panou Molid, 19 mm, 3-straturi</a>	C/C	19	2.050	4.800
<a href="#">02308/0014</a>	<a href="#">Panou Molid, 19 mm, 3-straturi</a>	C/C	19	2.050	4.900
<a href="#">02310/0001</a>	<a href="#">Panou Molid, 19 mm, 3-straturi</a>	B/C	19	2.050	5.000
<a href="#">02310/0006</a>	<a href="#">Panou Molid, 24 mm, 3-straturi</a>	B/C	24	2.100	4.800
<a href="#">02337/0002</a>	<a href="#">Panou Molid, 27 mm, 3-straturi</a>	C/C, AW 100 (6-15-6)	27	2.100	5.000
<a href="#">02337/0006</a>	<a href="#">Panou Molid, 27 mm, 3-straturi</a>	C/C, AW 100 (6-15-6)	27	2.100	4.800
<a href="#">02337/0010</a>	<a href="#">Panou Molid, 27 mm, 3-straturi</a>	C/C, AW 100 (6-15-6)	27	2.100	4.980
<a href="#">02339/0001</a>	<a href="#">Panou Molid, 19 mm, 3-straturi</a>	C/C, AW 100 (6-7-6)	19	2.100	5.000
<a href="#">02339/0002</a>	<a href="#">Panou Molid, 19 mm, 3-straturi</a>	C/C, AW 100 (6-7-6)	19	2.100	4.800
<a href="#">02340/0011</a>	<a href="#">Panou Molid, 19 mm, 3-straturi</a>	B/C, AW 100 (6-7-6)	19	2.100	5.000
<a href="#">02340/0013</a>	<a href="#">Panou Molid, 19 mm, 3-straturi</a>	B/C, AW 100 (6-7-6)	19	2.100	4.800
<a href="#">02341/0035</a>	<a href="#">Panou Molid, 42 mm, 3-straturi</a>	AB/B, AW 100	42	2.100	5.000
<a href="#">02345/0021</a>	<a href="#">Panou Molid, 16 mm, 3-straturi</a>	C/D, AW 100 (5-6-5)	16	2.100	4.980
<a href="#">02366/0011</a>	<a href="#">Panou Molid, 16 mm, 3-straturi</a>	C/C, AW 100 (5-6-5)	16	2.100	5.000
<a href="#">02366/0021</a>	<a href="#">Panou Molid, 16 mm, 3-straturi</a>	C/C, AW 100 (5-6-5)	16	2.100	4.980







# Lemn profilat

Ca un material rezistent la intemperii, lemnul profilat este ideal pentru o mare varietate de soluții estetice și funcționale în arhitectura interioară și exterioară. Lemnul ca material natural se confruntă în prezent cu o renaștere. Nu este de mirare, deoarece există argumente puternice pentru utilizarea lemnului profilat pentru suprafețe orizontale și verticale, precum: aspectul ecologic și, de asemenea, raportarea regională la lemn. Să nu uităm de componenta estetică a lemnului, care transmite o ambianță plină de viață și în același timp confortabilă și poate fi combinată elegant cu beton, oțel sau sticlă în cadrul conceptelor arhitecturale moderne.

În construcția fațadelor, lemnul profilat se caracterizează și prin proprietățile sale izolante.

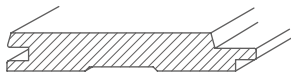
În funcție de domeniul de aplicare, trebuie acordată atenție proprietăților lemnului în ceea ce privește specificațiile structurale și estetice pentru a obține un rezultat frumos pe termen lung, durabil și - dacă este necesar - stabil. Experții noștri sunt bucuroși să vă ajute prin cunoștințele lor pentru soluții personalizate.

## **Durabilitate și compatibilitate cu mediul**

Pentru Holver și partenerii săi, problema durabilității și a compatibilității cu mediul a fost întotdeauna foarte importantă. Prin urmare, acordăm o importanță deosebită faptului că lemnul utilizat este obținut din regiuni și păduri în care se poate demonstra că există o silvicultură durabilă - adică din păduri stabile gestionate în conformitate cu standarde ecologice înalte, din care se exploatează doar atât lemn cât se regenerează.

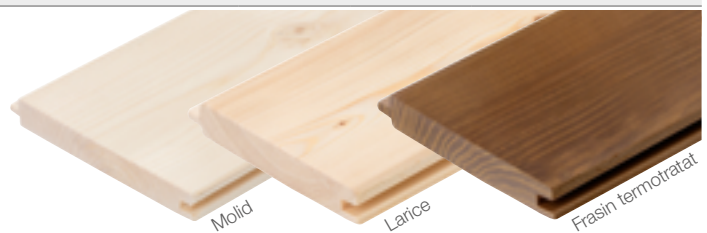
### Articole

Nr. Art.	Denumire	Detalii	Grosime	Lungime	Lățime
55065/	<a href="#">Lambriu Trapez molid AB</a>	10 buc/pkt, foliat	12,5	3000/4000	96
55065/	<a href="#">Lambriu rasinoase Trapez "AB"</a>	10 buc/pkt	12,5	3000/4000	96
55068/	<a href="#">Lambriu SoftLine molid AB</a>	Profil E, 7 buc/pkt, foliat	14	3000/4000	121
55311/	<a href="#">Lambriu molid Nord.SoftLine AB</a>	SL-5, foliat, 6 buc/pkt	16	3900/5100	121
55664/	<a href="#">Podele molid "AB"</a>	Profil O, foliat, 6 buc/pkt	19	3000/4000	116
55529/	<a href="#">Podele pin AB</a>	Profil O, foliat, 6 buc/pkt	19	4000	116
55140/	<a href="#">Lambriu Fase molid AB</a>	Profil C, foliat, 6 buc/pkt	19	4000	116
55091/	<a href="#">Lambriu molid Trapez AB</a>	Profil F, 6 buc/pkt, foliat	19	4000	116
55144/	<a href="#">Lambriu Fase molid AB</a>	Profil L CS, 6 buc/pkt, foliat	19	4000	146
55144/	<a href="#">Lambriu molid Fase "AB"</a>	5 buc/pkt, foliat	19	3000/4000	145
55151/	<a href="#">Lambriu molid Nordic Fase "U/S"</a>	"A/B", Profil:C, foliat	19	4200	171



### Articole

Nr. Art.	Denumire	Detalii	Grosime	Lungime	Lățime
55986/	<a href="#">Structura larice siberian</a>	AB, imb.in dinti, rindeluit si fasonat	45	4000	70
55986/	<a href="#">Lambriu larice siberian Fase AB</a>	4 buc/pkt, foliat	21	4000	144
55974/	<a href="#">Lambriu larice siberian Fase AB</a>	4 buc/pkt, foliat	20,5	5000	144
55843/	<a href="#">Lambriu larice siberian Fase AB</a>	5 buc/pkt, foliat	18	4000	144





# Fațade din lemn

Profil Fațade



Lunawood Thermowood® creează o legătură între viața urbană și natură. Cultivată și consolidată de aproape 80 de ani în climatul aspru din Scandinavia, pădurea regenerabilă și certificată PEFC ne oferă cel mai bun material lemnos care va rezista decenii. Produsele Lunawood sunt proiectate și fabricate în Finlanda.

Lunawood Thermowood este un material remarcabil pentru fațade, datorită stabilității dimensionale remarcabile, rezistenței la intemperii, durabilității și aspectului frumos. Lunawood nu necesită neapărat tratament de suprafață chiar și în cel mai dificil climat, ceea ce îl face o alegere cu adevărat durabilă pe tot parcursul ciclului său de viață. Culoarea suprafeței netratate migrează spre un frumos gri, atunci când este expusă la lumina UV. Placările și șipcile Lunawood au un frumos ton uniform de maro, care poate fi păstrat prin protejarea lemnului cu un tratament de suprafață pigmentat și protejat împotriva UV.



### Articole

Nr. Art.	Denumire	Detalii	Grosime	Lungime	Lățime
55974/	<a href="#">Profil fațadă pin termo</a>	Trapez UTV	19	2700/5100	117
55974/	<a href="#">Profil fațadă pin termo</a>	Trapez UTV	19		140
La cerere	<a href="#">Profil fațadă molid termo</a>	UTV prindere ascunsă	20		142
La cerere	<a href="#">Profil fațadă molid termo</a>	UTV Pro Coated Black	20		142

### UTV Trapez 19x117



INFO PRODUS	
SUPRAFAȚA	NETED/PLAN
LUNGIMI	3/3,6-5,1 M LUNGIME PACHET, ÎN MODULE DE 30CM
DATE UTILE	SUPRAFAȚA DE ACOPERIRE 107 MM 9,3 m/m <sup>2</sup> GREUTATE ~0,9 KG/RM ~8,4 KG/M <sup>2</sup>
ARTICOL	19X117 UTV Thermo-D Rw A

### UTV Trapez 19x140



INFO PRODUS	
SUPRAFAȚA	NETED/PLAN
LUNGIMI	3,6-5,1 M LUNGIME PACHET, ÎN MODULE DE 30CM
DATE UTILE	SUPRAFAȚA DE ACOPERIRE 130 MM 7,7 m/m <sup>2</sup> GREUTATE ~1 KG/RM ~7,7 KG/M <sup>2</sup>
ARTICOL	19X140 UTV Thermo-D Rw A

### UTV PRINDERE ASCUNSA 20X142



INFO PRODUS	
SUPRAFAȚA	NETED/PLAN
LUNGIMI	3,6-5,1 M LUNGIME PACHET, ÎN MODULE DE 30CM
DATE UTILE	SUPRAFAȚA DE ACOPERIRE 121 MM 8,3 m/m <sup>2</sup> GREUTATE ~1,1 KG/RM ~9,1 KG/M <sup>2</sup>
ARTICOL	20X142 UTV HN Thermo-D Ww SAP A

### UTV PRO COATED 20X142 BLACK



INFO PRODUS	
SUPRAFAȚA	PERIAT/TIKKURILA COLOR CODE: BLACK 0202 MAT
LUNGIMI	3,6-5,1 M LUNGIME PACHET, ÎN MODULE DE 30CM
DATE UTILE	SUPRAFAȚA DE ACOPERIRE 121 MM 8,3 m/m <sup>2</sup> GREUTATE ~1,1 KG/RM ~9,1 KG/M <sup>2</sup>
ARTICOL	20X142 UTV HIDDEN NAILING Thermo-D Ww SAP A BLACK0202

### Articole

Nr. Art.	Denumire	Detalii	Grosime	Lungime	Lățime
La cerere	<a href="#">Profil fațadă pin termo</a>	Panel System	19		68
La cerere	<a href="#">Profil fațadă pin termo</a>	Panel System	42		68
La cerere	<a href="#">Profil fațadă pin termo</a>	Panel System	19		117
La cerere	<a href="#">Profil fațadă pin termo</a>	Panel System	19		165

#### Panel System 19x68



INFO PRODUS	
SUPRAFAȚA	NETED/PLAN
LUNGIMI	2,7-5,1 M LUNGIME PACHET, ÎN MODULE DE 30CM
DATE UTILE	SUPRAFAȚA DE ACOPERIRE 57 MM 17,5 m/m <sup>2</sup> GREUTATE -0,5 KG/RM -8,8 KG/M <sup>2</sup>
ARTICOL	19X68 Panel System Thermo-D Rw A

#### Panel System 42x68



INFO PRODUS	
SUPRAFAȚA	NETED/PLAN
LUNGIMI	3/3,6-4,2 M LUNGIME PACHET, ÎN MODULE DE 30CM
DATE UTILE	SUPRAFAȚA DE ACOPERIRE 54,52 MM 18,34 m/m <sup>2</sup> GREUTATE -1,2 KG/RM -22,50 KG/M <sup>2</sup>
ARTICOL	42X68 Panel System Thermo-D Rw A

#### Panel System 19x117



INFO PRODUS	
SUPRAFAȚA	NETED/PLAN
LUNGIMI	3/3,6-5,1 M LUNGIME PACHET, ÎN MODULE DE 30CM
DATE UTILE	SUPRAFAȚA DE ACOPERIRE 106 MM 9,4 m/m <sup>2</sup> GREUTATE -0,9 KG/RM -8,5 KG/M <sup>2</sup>
ARTICOL	19X117 Panel System Thermo-D Rw A

#### Panel System 19x165



INFO PRODUS	
SUPRAFAȚA	NETED/PLAN
LUNGIMI	3,6-5,4 M LUNGIME PACHET, ÎN MODULE DE 30CM
DATE UTILE	SUPRAFAȚA DE ACOPERIRE 154 MM 6,5 m/m <sup>2</sup> GREUTATE -1,4 KG/RM -7,9 KG/M <sup>2</sup>
ARTICOL	19X165 Panel System Thermo-D Rw A

### Articole

Nr. Art.	Denumire	Detalii	Grosime	Lungime	Lățime
La cerere	<a href="#">Profil fațadă pin termo</a>	UTS	19		117
55979/	<a href="#">Profil fațadă pin termo</a>	UYLS	20		140
La cerere	<a href="#">Profil fațadă pin termo</a>	TGV	19		140

### UTS 19x117



INFO PRODUS	
SUPRAFAȚA	NETED/PLAN
LUNGIMI	3/3,6-5,1 M LUNGIME PACHET, ÎN MODULE DE 30CM
DATE UTILE	SUPRAFAȚA DE ACOPERIRE 107 MM 9,4 m/m <sup>2</sup> GREUTATE ~0,9 KG/RM ~8,5 KG/M <sup>2</sup>
ARTICOL	19X117 UTS Thermo-D Rw A

### UYLS 20x140

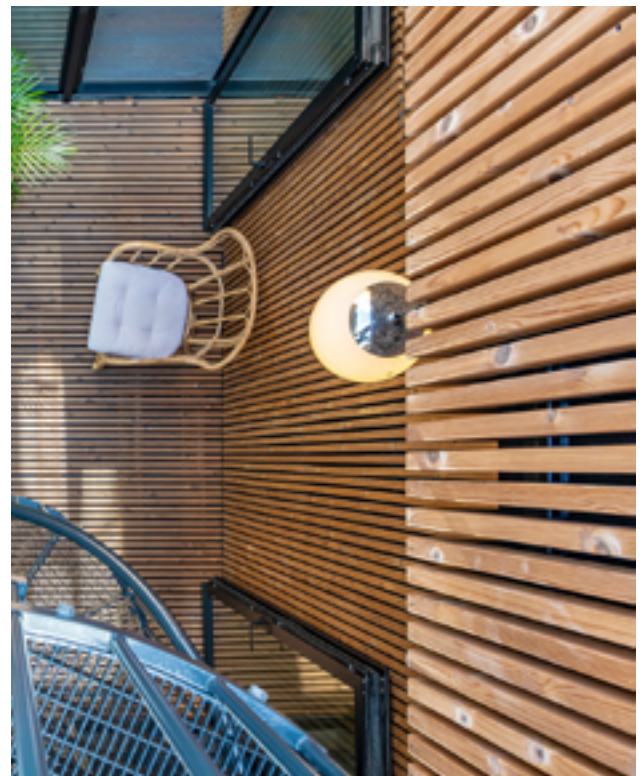


INFO PRODUS	
SUPRAFAȚA	NETED/PLAN
LUNGIMI	3,6-5,1 M LUNGIME PACHET, ÎN MODULE DE 30CM
DATE UTILE	SUPRAFAȚA DE ACOPERIRE 130 MM 7,7 m/m <sup>2</sup> GREUTATE ~1,1 KG/RM ~8,5 KG/M <sup>2</sup>
ARTICOL	20X140 UYLS Thermo-D Rw A

### TGV 19x140



INFO PRODUS	
SUPRAFAȚA	NETED/PLAN
LUNGIMI	3,6-5,1 M LUNGIME PACHET, ÎN MODULE DE 30CM
DATE UTILE	SUPRAFAȚA DE ACOPERIRE 130 MM 7,7 m/m <sup>2</sup> GREUTATE ~1 KG/RM ~7,7 KG/M <sup>2</sup>
ARTICOL	19X140 TGV Thermo-D Ww SAP A





### Articole

Nr. Art.	Denumire	Detalii	Grosime	Lungime	Lățime
55986/	<a href="#">Profil fațadă molid termo</a>	Triple	32		140
La cerere	<a href="#">Profil fațadă molid termo</a>	Dual Shadow	26		142
La cerere	<a href="#">Profil fațadă molid termo</a>	FEMMA	26		142
La cerere	<a href="#">Profil fațadă pin termo</a>	SHP	19		92

#### TRIPLE 32X140



INFO PRODUS	
SUPRAFAȚA	NETED/PLAN
LUNGIMI	3,9-5,4 M LUNGIME PACHET, ÎN MODULE DE 30CM
DATE UTILE	SUPRAFAȚA DE ACOPERIRE 132 MM 7,6 m/m <sup>2</sup> GREUTATE ~1,7 KG/RM ~12,9 KG/M <sup>2</sup>
ARTICOL	30X140 Triple Shadow Thermo-D Ww SAP A

#### DUAL SHADOW 26X142



INFO PRODUS	
SUPRAFAȚA	NETED/PLAN
LUNGIMI	3,9-5,4 M LUNGIME PACHET, ÎN MODULE DE 30CM
DATE UTILE	SUPRAFAȚA DE ACOPERIRE 132 MM 7,6 m/m <sup>2</sup> GREUTATE ~1,4 KG/RM ~10,6 KG/M <sup>2</sup>
ARTICOL	26X142 Dual Shadow Thermo-D Ww SAP A

#### FEMMA 26X142



INFO PRODUS	
SUPRAFAȚA	NETED/PLAN
LUNGIMI	3,9-5,4 M LUNGIME PACHET, ÎN MODULE DE 30CM
DATE UTILE	SUPRAFAȚA DE ACOPERIRE 134 MM 7,4 m/m <sup>2</sup> GREUTATE ~1 KG/RM ~8,1 KG/M <sup>2</sup>
ARTICOL	26X142 Femma Thermo-D Ww SAP A

#### SHP 19X92



INFO PRODUS	
SUPRAFAȚA	NETED/PLAN
LUNGIMI	3/3,6-4,5 M LUNGIME PACHET, ÎN MODULE DE 30CM
DATE UTILE	SUPRAFAȚA DE ACOPERIRE 102 MM 9,8 m/m <sup>2</sup> GREUTATE ~0,8 KG/RM ~7,8 KG/M <sup>2</sup>
ARTICOL	19X92 SHP Thermo-D R w A

### Articole

Nr. Art.	Denumire	Detalii	Grosime	Lungime	Lățime
55974/0439	<a href="#">Profil fațadă pin termo</a>	SHP	19		117
<b>La cerere</b>	<a href="#">Profil fațadă pin termo</a>	SHP	42		42
<b>La cerere</b>	<a href="#">Profil fațadă pin termo</a>	SHP	42		68
<b>La cerere</b>	<a href="#">Profil fațadă pin termo</a>	SHP	42		92

### SHP 19x117



INFO PRODUS	
SUPRAFAȚA	NETED/PLAN
LUNGIMI	3/3,6-5,1 M LUNGIME PACHET, ÎN MODULE DE 30CM
DATE UTILE	SUPRAFAȚA DE ACOOPERIRE 127 MM 7,9 m/m <sup>2</sup> GREUTATE ~1 KG/RM ~7,9 KG/M <sup>2</sup>
ARTICOL	19X117 SHP Thermo-D Rw A
AMBALARE	

### SHP 42X42



INFO PRODUS	
SUPRAFAȚA	NETED/PLAN
LUNGIMI	3/3,6-4,8 M LUNGIME PACHET, ÎN MODULE DE 30CM
DATE UTILE	SUPRAFAȚA DE ACOOPERIRE 52 MM 19,2 m/m <sup>2</sup> GREUTATE ~0,8 KG/RM ~15,4 KG/M <sup>2</sup>
ARTICOL	42X42 SHP Thermo-D Rw A
AMBALARE	

### SHP 42X68



INFO PRODUS	
SUPRAFAȚA	NETED/PLAN
LUNGIMI	3/3,6-4,2 M LUNGIME PACHET, ÎN MODULE DE 30CM
DATE UTILE	SUPRAFAȚA DE ACOOPERIRE 78 MM 12,82 m/m <sup>2</sup> GREUTATE ~1,2 KG/RM ~15,4 KG/M <sup>2</sup>
ARTICOL	42X68 SHP Thermo-D Rw A

### SHP 42X92

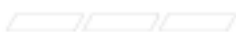


INFO PRODUS	
SUPRAFAȚA	NETED/PLAN
LUNGIMI	3/3,6-5,4 M LUNGIME PACHET, ÎN MODULE DE 30CM
DATE UTILE	SUPRAFAȚA DE ACOOPERIRE 98 MM 10,20 m/m <sup>2</sup> GREUTATE ~1,7 KG/RM ~18,05 KG/M <sup>2</sup>
ARTICOL	42X92 SHP Thermo-D Rw A

### Articole

Nr. Art.	Denumire	Detalii	Grosime	Lungime	Lățime
55986/	<a href="#">Profil fațadă pin termo</a>	ParalelogramSSS	20		92
55986/	<a href="#">Profil fațadă pin termo</a>	Paralelogram SSS	26		68
La cerere	<a href="#">Profil fațadă pin termo</a>	Half Paralelogram HSS	28/42		42
La cerere	<a href="#">Profil fațadă pin termo</a>	Aalto	32		142

### PARALELOGRAM SSS 20X92



INFO PRODUS	
SUPRAFAȚA	NETED/PLAN
LUNGIMI	3/3,6-4,5 M LUNGIME PACHET, ÎN MODULE DE 30CM
DATE UTILE	SUPRAFAȚA DE ACOPERIRE 102 MM 9,8 m/m2 GREUTATE -0,8 KG/RM ~7,8 KG/M2
ARTICOL	20X92 SSS Thermo-D Rw A

### PARALELOGRAM SSS 26X68



INFO PRODUS	
SUPRAFAȚA	NETED/PLAN
LUNGIMI	3/3,6-4,8 M LUNGIME PACHET, ÎN MODULE DE 30CM
DATE UTILE	SUPRAFAȚA DE ACOPERIRE 78 MM 12,8 m/m2 GREUTATE -0,8 KG/RM ~10,2 KG/M2
ARTICOL	26X68 SSS Thermo-D Rw A

### HALF PARALELOGRAM HSS 28/42X42



INFO PRODUS	
SUPRAFAȚA	NETED/PLAN
LUNGIMI	3/3,6-4,8 M LUNGIME PACHET, ÎN MODULE DE 30CM
DATE UTILE	SUPRAFAȚA DE ACOPERIRE 52 MM 19,2 m/m2 GREUTATE -0,8 KG/RM ~15,4 KG/M2
ARTICOL	35X42 HSS Thermo-D Rw A

### AALTO 32X142



INFO PRODUS	
SUPRAFAȚA	NETED/PLAN
LUNGIMI	3,6-5,1 M LUNGIME PACHET, ÎN MODULE DE 30CM
DATE UTILE	SUPRAFAȚA DE ACOPERIRE 134 MM 7,4 m/m2 GREUTATE -1 KG/RM ~9,4 KG/M2
ARTICOL	32X142 SSS Thermo-D Rw A



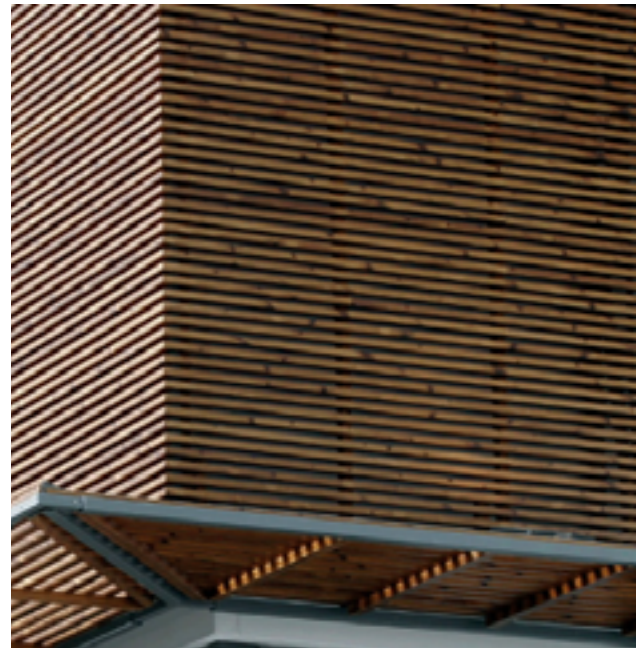
### Articole

Nr. Art.	Denumire produs	Detalii	Grosime	Lungime	Lățime
La cerere	<a href="#">Profil fațadă pin termo</a>	Trio	26		92

### TRIO 26X92



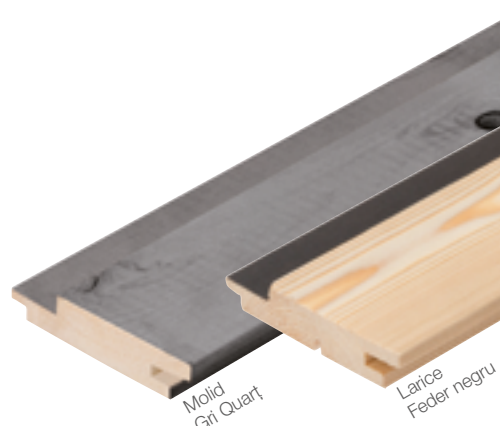
INFO PRODUS	
SUPRAFAȚA	NETED/PLAN
LUNGIMI	3,0-4,5 M LUNGIME PACHET, ÎN MODULE DE 30CM
DATE UTILE	SUPRAFAȚA DE ACOPERIRE 84 MM 11,9 m/m <sup>2</sup> GREUTATE ~1 KG/RM ~12,4 KG/M <sup>2</sup>
ARTICOL	26X92 Trio Thermo-D Rw A





© Fa. Hillebrand

Nr. Art.	Denumire	Grosime x Lățime (mm)	Lățime utilă	Lungime (m)
<b>Molid</b>				
55689	<a href="#">Profil vertical fațadă, Molid, calitatea AB VEH, Gri Quart</a>	19 x 68	50	5
55689	<a href="#">Profil vertical fațadă, Molid, calitatea AB VEH, Gri Quart</a>	19 x 95	77	5
55689	<a href="#">Profil vertical fațadă, Molid, calitatea AB VEH, Gri Quart</a>	19 x 145	127	5
55689	<a href="#">Profil vertical fațadă, Molid, calitatea AB VEH, Gri Quart</a>	28 x 68		5
<b>Larice</b>				
55689	<a href="#">Profil 3D vertical fațadă, Larice, calitatea AB VEH</a>	19 x 95	77	3
55689	<a href="#">Profil 3D vertical fațadă, Larice, calitatea AB VEH</a>	32 x 68	51	3
55689	<a href="#">Profil 3D vertical fațadă, Larice, calitatea AB VEH</a>	19 x 145	127	3
55689	<a href="#">Profil 3D vertical fațadă, Larice, calitatea AB VEH, Gri natur</a>	19 x 68	51	5,1
55689	<a href="#">Profil 3D vertical fațadă, Larice, calitatea AB VEH, Gri natur</a>	19 x 95	77	5,1
55689	<a href="#">Profil 3D vertical fațadă, Larice, calitatea AB VEH, Gri natur</a>	19 x 145	127	5,1



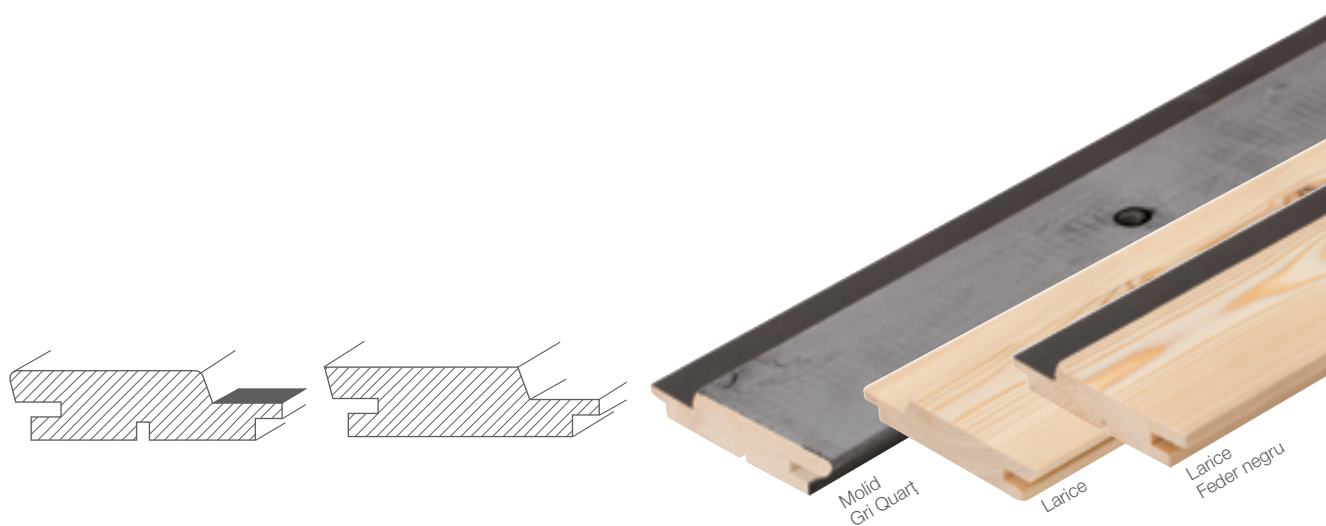
# Fațade din lemn

## Profil Fațade Orizontale



Nr. Art.	Denumire	Grosime x Lățime (mm)	Lățime utilă	Lungime (m)
<b>Molid</b>				
55689	<a href="#">Profil fațadă orizontal, Molid, calitate AB VEH, grunduit, Gri Quart, feder negru</a>	22 x 95	77	5,1
<b>Larice</b>				
55689	<a href="#">Profil fațadă orizontal, Larice, calitate AB VEH,</a>	20 x 95	77	4
55689	<a href="#">Profil fațadă orizontal, Larice, calitate AB VEH, feder negru</a>	24 x 95	77	4/5,1
55885	<a href="#">Profil fațadă orizontal, Larice, calitate AB</a>	27 x 94	70	4/5,1

Cantitate minimă de comandă 100 m<sup>2</sup>







### Façade cu fațete multiple

Cu profilele de fațadă 3D de la Holver, designul fațadelor caselor unifamiliale, hotelurilor devine un mod de joacă foarte creativ: două suprafețe, trei profile diferite, tipuri infinite de instalare - fiecare detaliu poate fi combinat individual unul cu celălalt.

Acest lucru creează fațade unice cu caracter: de la calm la puternic la plin de viață. Fie ca o suprafață mare sau ca un accent - profilele din lemn masiv asigură momente de design interesante în jocul de lumină și umbră.

Ceea ce pare elaborat este destul de simplu: profilele planificate realizate din larice siberian pot fi ușor conectate folosind o îmbinare cu nut și feder. Datorită profilării, punctele de fixare a șuruburilor sunt bine protejate, iar apa de ploaie este drenată perfect.



### Suprafață

Laricele siberian rezistent și stabil din punct de vedere al formei este deosebit de potrivit pentru utilizare în exterior - cum ar fi pentru profilul de fațadă 3D al Holver. Două suprafețe sunt disponibile pentru aspectul expresiv: natural sau finisat cu o lazură gri.



Natur



Vopsit gri

# Fațade din lemn

## Profil Fațade 3D

### Profiluri

Trei profiluri diferite formează baza pentru compoziția individuală a fațadelor. Oricât de diferite sunt în ceea ce privește forța și expresia - întotdeauna se îmbină perfect în combinație. Aceasta înseamnă că profilurile pot fi combinate în mod liber între ele: fie că sunt uniforme, sistematice sau aleatorii, tipul de montare modelează caracterul fațadei. În funcție de dorințele personale, aceasta poate varia de la calm la aleatoriu plin de viață.

3D 1-canelură, Grosime 27



3D 1-canelură,  
Grosime 44 mm



3D 3-caneluri,  
Grosime 27 mm



Nr. Art.	Denumire	Grosime x Lățime (mm)	Lățime utilă (mm)	Lungime (m)
<b>Larice rindeluit</b>				
55913	<b>3D Natur, 1-canelură</b>	27 x 144	120	3
55913	<b>3D Vopsit gri, 1-canelură</b>	27 x 144	120	4
55913	<b>3D Natur, 1-canelură</b>	44 x 144	120	3
55913	<b>3D Vopsit gri, 1-canelură</b>	44 x 144	120	4
55913	<b>3D Natur, 1-canelură</b>	27 x 144	120	3
55913	<b>3D Vopsit gri, 1-canelură</b>	27 x 144	120	4



### Sistem de fațadă Fugo

Distanțierul FUGO este completarea perfectă pentru profilurile paralelogramului, înșurubate vizibil, din lemn sau materiale asemănătoare lemnului. Distanțierile de îmbinare special formate între benzile individuale de romb creează un model uniform de îmbinare și asigură un aspect perfect pe fațadele din lemn, elemente de protecție vizuală, garduri etc.



Fugo 5

Fugo 8

### Sistem de fațadă Easy-Clip

Sistemul de prindere Easy-Clip de la Holver face ca montarea fațadelor să devină o adevărată joacă de copii. În plus, poate fi aplicat de două ori mai repede decât la fațadele convenționale. Easy-Clip marchează și prin prinderea invizibilă, în care suprafața exterioară a fațadei foarte folosită nu este deteriorată de șuruburi. Protecție optimă care nu oferă expunere la intemperii.



Start-Clip

Easy-Clip

## FUGO

Nr. Art.	Denumire	Pachetizare (Buc)
55031	<a href="#">Element prindere fațadă FUGO 5</a> cu șuruburi 4,5 x 60 mm	150
55031	<a href="#">Element prindere fațadă FUGO 8</a> cu șuruburi 4,5 x 60 mm	150
55031	<a href="#">Element prindere fațadă FUGO 5</a> cu șuruburi 4,5 x 70 mm	150
55031	<a href="#">Element prindere fațadă FUGO 8</a> cu șuruburi 4,5 x 70 mm	150

## Easy-Clip

Nr. Art.	Denumire	Pachetizare (Buc)
55031	<a href="#">Element prindere fațadă Easy Clip</a> , cu șuruburi 4,2 x 28 mm - AL	400
55031	<a href="#">Element prindere fațadă Easy Clip</a> , cu șuruburi 4,2 x 28 mm	100
55031	<a href="#">Element prindere fațadă Easy Clip</a> , cu șuruburi 4,2 x 28 mm	800
55031	<a href="#">Element Start prindere fațadă Easy Clip</a> , cu șuruburi 4,2 x 28 mm	50



# Fațade din lemn

## Sisteme de prindere

### Instrucțiuni de montaj



Etapa 1



Etapa 2



Etapa 3



Etapa 4



Etapa 5



### Elemente fațadă la cerere

Nr. Art.	Denumire	Grosime (mm)	Lățime utilă (mm)	Lungime (m)
<b>Larice European</b>				
55602	<a href="#">Larice European</a> <sup>1</sup>	26	65	4/5
55602	<a href="#">Larice Siberian</a> <sup>1</sup>	20	65	4/5,1/6
55602	<a href="#">Larice Siberian</a> <sup>1</sup>	20	90	4
55882	<a href="#">Larice Siberian</a> <sup>2</sup>	24	85	4
55602	<a href="#">Larice Siberian</a> <sup>2</sup>	24	115	4
<b>Lemn termotratat</b>				
55986	<a href="#">Pin termotratat</a> <sup>1</sup>	26	68	4,2
55602	<a href="#">Pin termotratat</a> <sup>2</sup>	26	90	2,7 +
55602	<a href="#">Frasin termotratat</a> <sup>2</sup>	21	82	1-3,5
55602	<a href="#">Frasin termotratat</a> <sup>2</sup>	21	100	1-3,5
<b>Brad alb</b>				
55602	<a href="#">Radial/Semiradial</a> <sup>1</sup>	20	65	4/4,5/5
55602	<a href="#">Radial/Semiradial</a> <sup>1</sup>	20	90	4/4,5/5
55602	<a href="#">Radial/Semiradial</a> <sup>1</sup>	26	65	4/4,5/5
<b>Cedru roșu</b>				
55602	<a href="#">Cedru roșu</a> <sup>2</sup>	26	92	2,7 +

<sup>1</sup> distanța de așezare specificată datorită formei profilului: 7 mm; <sup>2</sup> distanță de așezare predeterminată datorită formei profilului: 10 mm; \* Cantitate minimă de comandă 100 m<sup>2</sup>



Larice European



Larice Siberian



Pin termotratat



Frasin termotratat



Brad alb



Brad alb natur - gri deschis



Cedru roșu



Molid nordic



Lemnul este foarte popular. Materialul natural nu numai că funcționează singur, dar poate fi combinat și armonios cu alte materiale de construcție.

Lemnul poate fi folosit chiar pentru a pune accente speciale pe fațadele caselor masive. Cu stratul de vopsea potrivit, puteți crea un articol complet individual, unic.

Pentru ca o fațadă din lemn să facă o combinație bună pe termen lung, Holver și partenerul său MOCOPINUS oferă o gamă specială de fațade Premium formată din profilurile Variant, Cuba și Alpalame.

Profilurile de fațadă Premium sunt finisate cu o culoare de lemn LIGNUCOLOR din fabrică. De aceea, acestea sunt deosebit de potrivite pentru zonele în aer liber degradate.

Suprafața fin tăiată și periată absoarbe semnificativ mai multă vopsea în timpul tratamentului. Acest lucru mărește protecția profilurilor din

lemn masiv de efectele vremii. În plus, radiația UV este refractată într-o măsură și mai mare pe suprafață cu granulație fină. Ambele duc la o durabilitate mai mare a fațadei.

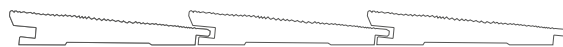
Când vopseaua este aplicată din fabrică, se folosește procesul de vid ecologic. Produsele rindeluite primesc un tratament de protecție albastru complet.

Pe partea vizibilă se aplică un grund special și o dublă aplicare a culorii lemnului LIGNUCOLOR. Spatele este amorsat o dată cu vopsea de lemn LIGNUCOLOR.

Pentru o procesare adecvată, va rugăm să luați în considerare și instrucțiunile de montaj și aplicare, precum și soluțiile detaliate pentru, de exemplu, colțurile externe, conexiunile ferestrelor etc. din documentele producătorului.

### Profil Variant

Profilul Variant conferă fațadei un caracter marcant, inconfundabil datorită formei sale conice. Un alt avantaj este fixarea ascunsă - îmbinarea cuiului este dispusă în așa fel încât mijloacele de fixare să fie acoperite de următorul profil.



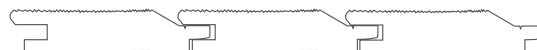
### Profil Alpalame

Profilul Alpalame realizat din molid nordic oferă mai multe avantaje. Este similar cu șindrila tradițională și, prin urmare, arată foarte elegant și calm. Cu acest profil, fixarea este, de asemenea, acoperită de marginea canelată, iar marginile profilului rotunjit asigură grosimea stratului necesar la aplicarea vopselei.



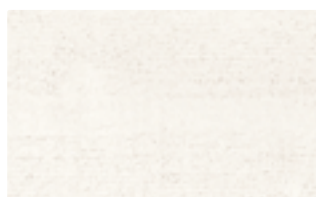
### Profil Cuba

Profilul Cuba impresionează prin aspectul său modern, îngust și necomplicat. Forma dreaptă, cubică, se apropie foarte mult de aspectul unui cofraj de benzi. Cu paleta de culori, vă puteți proiecta propria casă individuală.

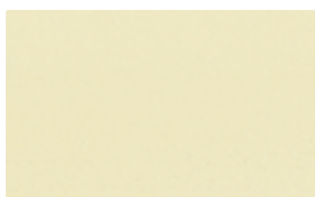


Profil	Denumire	Grosime x Lățime (mm)	Lățime utilă (mm)	Lungime (m)	Pachetizare (Buc)
<b>Molid Nordic</b>					
	<b>Variant</b>	26 x 146	126	3,6/4,5/5,1	112/4
	<b>Alpalame Endlos</b>	19 x 146	120	4,20	140/5
	<b>Cuba</b>	21 x 96	79	3,6/4,5/5,1	198/6

finisate și periate; 2 nuanțe lemn LIGNUCOLOR



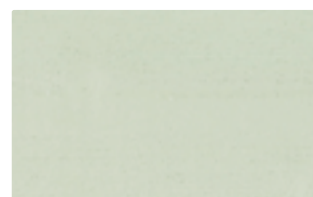
0007 Alb pur



0021 Bej pastel



● 0003 Gri deschis



0018 Albastru gheață



0038 Gri-Albastru



● 0027 Roșu scandinav



1276 Galben pastel



● 0030 Albastru porumbel

• Culoare standard disponibilă din fabrică - termen de livrare aproximativ 2 săptămâni.





### Placa OSB

Plăcile OSB (Oriented Strand Board) reprezintă plăci presate în trei straturi, din fâșii lemnoase lungi (așchii) subțiri și orientate dispersat, în conformitate cu standardul DIN EN 300. Stratul din mijloc este așezat perpendicular pe straturile de acoperire superioare și inferioare. Acest principiu de orientare dar și procesul de fabricație conferă plăcilor OSB o stabilitate dimensională excelentă și valori ridicate de rezistență.

### Avantaje

- > stabilitate dimensională foarte ridicată
- > rezistență statică ridicată
- > utilizare optimizată
- > program variat de stoc

### Utilizări

Aplicațiile tipice pentru panourile din OSB sunt reprezentate de placarea elementelor de rigidizare a pereților și tavanelor în construcțiile din lemn, dar și în numeroase sectoare suplimentare de construcții de locuințe, de exemplu pereți interiori și exteriori, tavane, acoperișuri și pardoseli.

### Clasificare

Clasificarea plăcilor de OSB se realizează în funcție de domeniul de utilizare.

Tipul plăcii	Utilizare
<b>OSB/3</b>	Plăci pentru scopuri portante destinate utilizării în mediul umed
<b>OSB/4</b>	Plăci rezistente la sarcini ridicate pentru scopuri portante pentru utilizarea în mediul umed
<b>Plăci OSB</b>	
<b>Conform clasificării</b>	EN 300
<b>Clasa de emisii</b>	E1 - Concentrație de compensare de formaldehidă sub 0,1 ppm

### DIN EN 300

Panouri lungi, subțiri, din plăci aglomerate alinate (OSB) - Definiție, clasificare și cerințe



## Plăci OSB3

Nr. Art.	Denumire	Grosime (mm)	Format
09037	<a href="#">OSB3 EN 300</a>	9	cf. Lapro
09039	<a href="#">OSB3 EN 300</a>	12	cf. Lapro
09040	<a href="#">OSB3 EN 300</a>	15	cf. Lapro
09041	<a href="#">OSB3 EN 300</a>	18	cf. Lapro
09042	<a href="#">OSB3 EN 300</a>	22	cf. Lapro
09043	<a href="#">OSB3 EN 300</a>	25	cf. Lapro

## Plăci OSB3, N+F

Nr. Art	Denumire	Grosime (mm)	Format
09044	<a href="#">OSB3 EN 300 N+F 4S</a>	12	cf. Lapro
09045	<a href="#">OSB3 EN 300 N+F 4S</a>	15	cf. Lapro
09046	<a href="#">OSB3 EN 300 N+F 4S</a>	18	cf. Lapro
09047	<a href="#">OSB3 EN 300 N+F 4S</a>	22	cf. Lapro
09048	<a href="#">OSB3 EN 300 N+F 4S</a>	25	cf. Lapro

## Plăci DWD, DHF N+F

Nr. Art.	Denumire	Grosime (mm)	Lungime (mm)	Lățime (mm)
21580	<a href="#">Placă DWD</a>	16	2.510	635
21582/0000	<a href="#">Placă DHF 4 X N&amp;F</a>	15	2.500	675
21583/0003	<a href="#">Placă DHF 2 X N&amp;F</a>	15	2.500	1.250
21583/0001	<a href="#">Placă DHF 2 X N&amp;F</a>	15	2800	1250



OSB 3



OSB 3 N+F



DHF N+F



DWD



Placaj WISA Molid

### Construcții cu stabilitate

Placajul - un termen generic pentru diferite tipuri de panouri - își datorează rezistența tehnicii inteligente de fabricație.

Mai multe straturi de lemn cu o grosime de până la 3 mm sunt lipite suprapus, în mod alternativ, longitudinal și transversal față de fibrele lemnului - de regulă cu un decalaj de 90 de grade.

Rezultatul: Ca urmare a lipirii încrucișate, placajul are întotdeauna o stabilitate constantă. Numărul de straturi de furnir este de cel puțin 3 și este de regulă impar.

Datorită structurii și proprietăților sale, placajul oferă o gamă largă de posibilități de utilizare. În construcții, se utilizează, printre altele, pentru pereți exteriori sau interiori, pentru acoperișuri sau cofraje de beton în construcțiile la roșu sau pentru placarea pereților și tavanelor. În interior, este folosit pentru uși, scări și ca material portant pentru pardoselile din lemn. Fie că este vorba despre mese, scaune, rafturi sau în construcția de susținere a mobilierului tapițat - materialul oferă, prin posibilitățile foarte variate de utilizare, modalități nelimitate pentru creativitate! Industria transporturilor valorifică, de asemenea, proprietățile placajului. De la carosarea de camioane până la producția de aeronave și de ambarcațiuni - materialul este utilizat în toate situațiile.

### Clase de lipire:

Produsele din placaj îndeplinesc cerințele standardului european EN 314 - 2, care specifică 3 clase diferite de umiditate:

- > **Clasa 1 – zonă uscată:** Condițiile clasei de utilizare 1 conform DIN EN 1995-1-1. Caracteristici: Nivelul de umiditate al materialului care corespunde unei temperaturi de 20 °C și unei umidități relative a aerului ambiental care depășește, numai pentru câteva săptămâni pe parcursul anului, o valoare de 65 %. Această clasă este recomandată pentru utilizări la interior, fără riscul de expunere la umiditate, respectiv la apă. Rostul de lipire este realizat din uree.
- > **Clasa 2 – zonă umedă:** Condițiile clasei de utilizare 2 conform DIN EN 1995-1-1. Caracteristici: Conținutul de umiditate al materialului, care corespunde unei temperaturi de 20°C și unei umidități relative a aerului înconjurător, care depășește o valoare de 85% doar pentru câteva săptămâni pe an. Această clasă este potrivită pentru aplicații în care există un risc de umezeală sau diferențe de temperatură. Rostul de lipire este realizat din fenol și uree.
- > **Clasa 3 – exterior:** Condițiile clasei de utilizare 3 conform DIN EN 1995-1-1. Caracteristici: Condiții climatice care conduc la un conținut de umiditate mai ridicat decât în clasa de exploatare 2. Această clasă este adecvată pentru aplicații în care există probabilitatea de expunere la umiditate sau la intemperii pentru o perioadă lungă de timp. Îmbinarea cu adeziv este realizată din rășină fenolică cu emisii minime de formaldehidă.



**Clase de utilizare:**

Clasa de expunere determină zona de aplicare în care produsul din placaj poate fi utilizat:

- > **Clasa 1 conform EN 636-1:** Utilizări la interior cu lipire de interior
- > **Clasa 2 conform EN 636-2:** Utilizări în zona expusă la umiditate cu lipire rezistentă la umiditate
- > **Clasa 3 conform EN 636-3:** Utilizări la exterior cu lipire rezistentă la apă

Pentru aplicațiile de exterior, trebuie luată în considerare durabilitatea tipului de lemn utilizat!

La utilizarea produselor de placaj menționate mai sus în exterior și în interior, operațiunile de prelucrare și instalare trebuie efectuate în conformitate cu standardele și condițiile de siguranță aplicabile, precum și cu tehnologia recunoscută.

**Toleranțe dimensionale:**

Toleranțele dimensionale ale produselor din placaj sunt publicate în conformitate cu standardul EN 315. Modificările dimensiunilor pro-

duselor din placaj sunt specifice lemnului. Acestea sunt strâns legate de conținutul de umiditate al atmosferei în care sunt utilizate și asamblate materialele respective. Prin urmare, se recomandă stabilizarea/aclimatizarea prealabilă a panourilor de placaj înainte de utilizarea acestora.

**Marcaj CE:**

Marcarea produselor din placaj cu funcție portantă (pardoseli, panouri pentru acoperișuri și pereți) este obligatorie prin lege, în conformitate cu Regulamentul UE privind produsele pentru construcții. Declarația de performanță a marcajului CE (codul de pe panou sau de pe ambalaj) trebuie să fie accesibilă facil pentru consumatori.

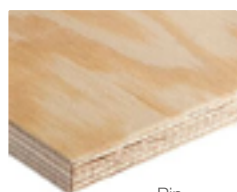
**Toate produsele din placaj adecvate pentru utilizarea ca elemente portante în industria construcțiilor sunt marcate cu referire la EN 636-1 S, EN 636-2 S sau EN 636-3 S.**

## Placaj Constructii

Nr. Art.	Denumire	Grosime (mm)	Lungime (mm)	Lățime (mm)
<b>Placaj Pin</b>				
<a href="#">01286/0107</a>	<a href="#">Placaj Pin Europly, WBP, 9 mm C+/C</a>	9	2.500	1.250
<a href="#">01287/0107</a>	<a href="#">Placaj Pin Europly, WBP, 12 mm C+/C</a>	12	2.500	1.250
<a href="#">01289/0107</a>	<a href="#">Placaj Pin Europly, WBP, 15 mm C+/C</a>	15	2.500	1.250
<a href="#">01287/0107</a>	<a href="#">Placaj Pin Europly, WBP, 18 mm C+/C</a>	18	2.500	1.250
<a href="#">01292/0107</a>	<a href="#">Placaj Pin Europly, WBP, 20 mm C+/C</a>	20	2.500	1.250
<a href="#">01295/0107</a>	<a href="#">Placaj Pin Europly, WBP, 24 mm C+/C</a>	24	2.500	1.250
<b>Placaj Fag Global</b>				
<a href="#">00965/0100</a>	<a href="#">Placaj Fag Global Multistratificat B/BB</a>	10	2.500	1.500
<a href="#">00966/0020</a>	<a href="#">Placaj Fag Global Multistratificat B/BB</a>	12	2.500	1.500
<a href="#">00967/0020</a>	<a href="#">Placaj Fag Global Multistratificat B/BB</a>	15	2.500	1.500
<a href="#">00968/0020</a>	<a href="#">Placaj Fag Global Multistratificat B/BB</a>	18	2.500	1.500
<a href="#">00969/0045</a>	<a href="#">Placaj Fag Global Multistratificat B/BB</a>	20	2.500	1.500
<a href="#">00970/0020</a>	<a href="#">Placaj Fag Global Multistratificat B/BB</a>	25	2.500	1.500
<a href="#">01607/0002</a>	<a href="#">Placaj Fag Global Multistratificat B/BB</a>	30	2.500	1.500
<a href="#">01608/0001</a>	<a href="#">Placaj Fag Global Multistratificat B/BB</a>	35	2.500	1.500
<a href="#">00973/0020</a>	<a href="#">Placaj Fag Global Multistratificat B/BB</a>	40	2.500	1.500
<a href="#">00974/0020</a>	<a href="#">Placaj Fag Global Multistratificat B/BB</a>	45	2.500	1.500
<a href="#">00975/0045</a>	<a href="#">Placaj Fag Global Multistratificat B/BB</a>	50	2.500	1.500
<a href="#">00305/6755</a>	<a href="#">Placaj Fag, Global Multistratificat C/C</a>	10	2500	1500
<a href="#">00306/6755</a>	<a href="#">Placaj Fag, Global Multistratificat C/C</a>	12	2500	1500
<a href="#">00307/6755</a>	<a href="#">Placaj Fag, Global Multistratificat C/C</a>	15	2500	1500
<a href="#">00308/6755</a>	<a href="#">Placaj Fag, Global Multistratificat C/C</a>	18	2500	1500
<a href="#">00969/0066</a>	<a href="#">Placaj Fag, Global Multistratificat C/C</a>	20	2500	1500
<a href="#">00969/5066</a>	<a href="#">Placaj Fag, Global Multistratificat C/C</a>	22	2500	1500
<a href="#">00970/0066</a>	<a href="#">Placaj Fag, Global Multistratificat C/C</a>	25	2500	1500
<a href="#">00971/0066</a>	<a href="#">Placaj Fag, Global Multistratificat C/C</a>	30	2500	1500
<a href="#">00972/0066</a>	<a href="#">Placaj Fag, Global Multistratificat C/C</a>	35	2500	1500
<a href="#">00973/0066</a>	<a href="#">Placaj Fag, Global Multistratificat C/C</a>	40	2500	1500
<a href="#">00974/0066</a>	<a href="#">Placaj Fag, Global Multistratificat C/C</a>	45	2500	1500
<a href="#">00975/0066</a>	<a href="#">Placaj Fag, Global Multistratificat C/C</a>	50	2500	1500

## Placarea pereților interiori

Nr. Art.	Denumire	Grosime (mm)	Lungime (mm)	Lățime (mm)
<b>Placaj Fag Global</b>				
<a href="#">00305/6766</a>	<a href="#">Placaj Fag, Global D/D</a>	10	2500	1500
<a href="#">00306/6766</a>	<a href="#">Placaj Fag, Global D/D</a>	12	2500	1500
<a href="#">00307/6766</a>	<a href="#">Placaj Fag, Global D/D</a>	15	2500	1500
<a href="#">00308/6766</a>	<a href="#">Placaj Fag, Global D/D</a>	18	2500	1500
<a href="#">00969/0067</a>	<a href="#">Placaj Fag, Global D/D</a>	20	2500	1500
<a href="#">00969/5067</a>	<a href="#">Placaj Fag, Global D/D</a>	22	2500	1500
<a href="#">00970/0067</a>	<a href="#">Placaj Fag, Global D/D</a>	25	2500	1500
<a href="#">00971/0067</a>	<a href="#">Placaj Fag, Global D/D</a>	30	2500	1500
<a href="#">00972/0067</a>	<a href="#">Placaj Fag, Global D/D</a>	35	2500	1500
<a href="#">00973/0067</a>	<a href="#">Placaj Fag, Global D/D</a>	40	2500	1500
<a href="#">00974/0067</a>	<a href="#">Placaj Fag, Global D/D</a>	45	2500	1500
<a href="#">00975/0067</a>	<a href="#">Placaj Fag, Global D/D</a>	50	2500	1500
<b>Placaj Plop</b>				
<a href="#">01065/0053</a>	<a href="#">Placaj Plop, AB/BB IF20</a>	3	2520	1870
<a href="#">01066/0053</a>	<a href="#">Placaj Plop, AB/BB IF20</a>	4	2520	1870
<a href="#">01068/0053</a>	<a href="#">Placaj Plop, AB/BB IF20</a>	6	2520	1870
<a href="#">01069/0053</a>	<a href="#">Placaj Plop, AB/BB IF20</a>	8	2520	1870
<a href="#">01070/0053</a>	<a href="#">Placaj Plop, AB/BB IF20</a>	10	2520	1870
<a href="#">01071/0053</a>	<a href="#">Placaj Plop, AB/BB IF20</a>	12	2520	1870
<a href="#">01072/0053</a>	<a href="#">Placaj Plop, AB/BB IF20</a>	15	2520	1870
<a href="#">01073/0053</a>	<a href="#">Placaj Plop, AB/BB IF20</a>	18	2520	1870
<b>Placaj Ceiba</b>				
<a href="#">01020/0011</a>	<a href="#">Placaj Ceiba, B/BB IF20</a>	4	2500	1700
<a href="#">01023/0011</a>	<a href="#">Placaj Ceiba, B/BB IF20</a>	8	2500	1700
<a href="#">01024/0011</a>	<a href="#">Placaj Ceiba, B/BB IF20</a>	10	2500	1700
<a href="#">01025/0011</a>	<a href="#">Placaj Ceiba, B/BB IF20</a>	12	2500	1700
<a href="#">01026/0011</a>	<a href="#">Placaj Ceiba, B/BB IF20</a>	15	2500	1700
<a href="#">01027/0011</a>	<a href="#">Placaj Ceiba, B/BB IF20</a>	18	2500	1700
<b>Placaj Okoume</b>				
<a href="#">00741/0004</a>	<a href="#">Placaj Okoume, B/BB COMBI BFU100</a>	4	2500	1220
<a href="#">00743/0004</a>	<a href="#">Placaj Okoume, B/BB COMBI BFU100</a>	6	2500	1220
<a href="#">00745/0002</a>	<a href="#">Placaj Okoume, B/BB COMBI BFU100</a>	10	2500	1220
<a href="#">00746/0050</a>	<a href="#">Placaj Okoume, B/BB COMBI BFU100</a>	12	2500	1220
<a href="#">00747/0004</a>	<a href="#">Placaj Okoume, B/BB COMBI BFU100</a>	15	2500	1220
<a href="#">00748/0004</a>	<a href="#">Placaj Okoume, B/BB COMBI BFU100</a>	18	2500	1220
<a href="#">00751/0051</a>	<a href="#">Placaj Okoume, B/BB COMBI BFU100</a>	22	2500	1220
<b>Placaj Pin</b>				
<a href="#">00660/0001</a>	<a href="#">Placaj TeboPin 1 Elite</a>	18	2.500	1.250



Pin



Fag



Plop



Ceiba



Okoume



TeboPin



Mesteacă S/BB



Pin 3/3



Mold 3/3



Hotel Schani: TeboPin 1 Elite

©Arnold Pöschl



# Material de construcții și izolații

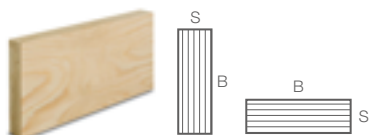
Sistem de construcții Steico: (Lemn stratificat furniruit LVL)

**STEICO**  
natürlich besser dämmen



## STEICO LVL R

furnire lipite paralele



Material lemnos de înaltă performanță pentru elemente structurale în formă de grindă. Toate straturile de furnir ale elementelor structurale în formă de grindă STEICO LVL R sunt lipite longitudinale.

Lemn stratificat furniruit autorizat conform normelor de supraveghere în domeniul construcțiilor în baza standardului DIN EN 14374.

- > Pentru elemente de construcție în formă de bară, cum ar fi grinzi sau stâlpi
- > Stabilitate ridicată și rezistență extinsă la deformare
- > Secțiuni transversale subțiri cu stabilitate dimensională ridicată

## STEICO GLVL R

secțiuni transversale lipite STEICO LVL R sau STEICO LVL X

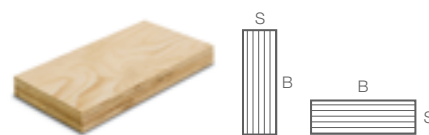


Aprobat de autoritățile competente pentru supravegherea în domeniul construcțiilor, marcă U AbZ Z-9.1-870

- > STEICO GLVL R corespunde tipului MA 1 în conformitate cu Z-9.1-870
- > Elemente pentru construcții care rezistă la sarcini foarte ridicate, uscate și stabile din punct de vedere dimensional
- > Rezistență foarte ridicată la presare în unghiuri drepte față de fibre datorită straturilor verticale din furnir
- > De exemplu, pentru grinzi principale, grinzi de susținere sau buiandrugi pentru ferestre

## STEICO LVL X

furnire lipite transversal



În cazul elementelor constructive STEICO LVL X aproximativ o cincime din straturile de furnir sunt lipite încrucișat - ceea ce crește semnificativ capacitatea de încărcare la utilizarea sub formă de placă, precum și stabilitatea dimensională și rigiditatea.

Lemn stratificat furniruit autorizat conform normelor de supraveghere în domeniul construcțiilor în baza standardului DIN EN 14374.

- > Recomandat în special pentru componente plane, cum ar fi panourile cu noduri, plafoanele portante sau cofrajele pentru acoperișuri
- > Stabilitate dimensională excelentă la utilizarea ca grindă laterală:
  - Evitarea pliurilor de presare în fațadele WDVS
  - Transfer sigur de sarcină între etaje

## Steico Joist

Nr. Art.	Denumire	Lățime (mm)	Înălțime (mm)	Buc/Pkt
21663		45	200	43(26)
21663		45	240	43(26)
21663	<b>STEICOjoist</b>			
21663	<b>SJ 45</b>	45	300	43(26)
21663		45	360	43(26)
21663		45	400	43(26)
21663		60	200	33(19)
21663		60	240	33(19)
21663		60	300	33(19)
21663	<b>STEICOjoist</b>			
21663	<b>SJ 60</b>	60	360	33(19)
21663		60	400	33(19)
21663		60	450	33(19)
21663		60	500	33(19)
21663		90	200	23(13)
21663		90	240	23(13)
21663		90	300	23(13)
21663	<b>STEICOjoist</b>			
21663	<b>SJ 90</b>	90	360	23(13)
21663		90	400	23(13)
21663		90	450	23(13)
21663		90	500	23(13)

## Steico Wall

Nr. Art.	Denumire	Lățime (mm)	Înălțime (mm)	Buc/Pkt
21664		45	160	43(26)
21664		45	200	43(26)
21664	<b>STEICOWall</b>			
21664	<b>SW 45</b>	45	240	43(26)
21664		45	300	43(26)
21664		45	360	43(26)
21664		60	160	33(19)
21664		60	200	33(19)
21664	<b>STEICOWall</b>			
21664	<b>SW 60</b>	60	240	33(19)
21664		60	300	33(19)
21664		60	360	33(19)
21664		60	400	33(19)
21664		90	240	23(13)
21664	<b>STEICOWall</b>			
21664	<b>SW 90</b>	90	300	23(13)
21664		90	360	23(13)
21664		90	400	23(13)

## Steico LVL R

Nr. Art.	Denumire	Lățime (mm)	Înălțime (mm)	Lungime (mm)	Buc (m <sup>3</sup> )/Pkt
21673		45	200	12.000	30 (3,240)
21673		45	220	12.000	25 (2,970)
21673		45	240	12.000	25 (3,240)
21673	<b>STEICOLVL R</b>				
21673		45	280	12.000	20 (3,024)
21673		45	300	12.000	20 (3,240)
21673		45	360	12.000	15 (2,916)
21673		45	400	12.000	15 (3,240)

## Steico LVL X

Nr. Art.	Denumire	Lățime (mm)	Înălțime (mm)	Lungime (mm)	Buc (m <sup>3</sup> )/Pkt
21672	<b>STEICOLVL X</b>			6.000/12.000	
		La cerere			

## STEICO flex

panou termoizolant flexibil



- izolare flexibilă din fibre de lemn
- protejează acoperișul și pereții împotriva supraîncălzirii

## STEICO zell

izolație pompabilă din fibre de lemn



- izolarea spațiilor dintre căpriori
- rezistență la tasare

## STEICO floc

izolație pompabilă din celuloză



- izolarea spațiilor dintre căpriori
- rezistență la tasare

## STEICO therm

izolație termică stabilă



- izolație termică stabilă
- disponibil și ca **STEICO therm dry**

## STEICO universal

panou izolator pentru acoperișuri și pereți



- profil convenabil tip lambă și uluc
- disponibil și în versiunea **STEICO universal dry**

## STEICO special

panou izolator pentru subpardoseală



- panou termoizolant montat pe căpriori
- disponibil și în versiunea **STEICO special dry**

## STEICO safe

izolarea acoperișurilor cu înclinație mică



- pentru acoperișuri cu grad de înclinație < 5°
- cu profil lambă și uluc și membrana acoperișului integrată
- formate XXL

## STEICO roof

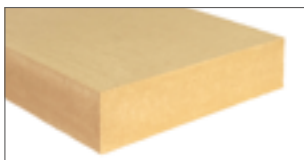
pentru acoperișuri industriale și acoperișuri terasă



- termoizolarea acoperișurilor terasă
- rezistență mare la compresie

## STEICO top

izolarea pardoselilor mansardelor



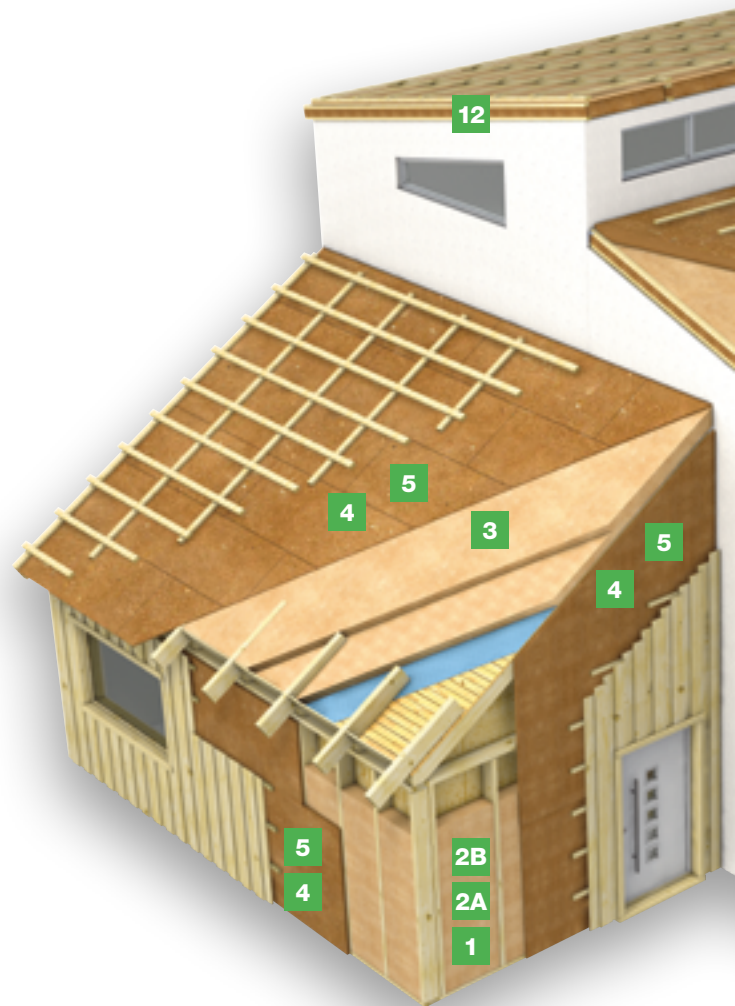
- posibilitatea de a umbla direct pe panou
- suprafață special ranforsată

## STEICO install

termoizolare interioară din fibre de lemn



- panou termoizolant cu șanțuri frezate pentru instalații



GAMA COMPLETĂ



## STEICO *multi*

sistem de etanșare a clădirilor



- soluții sistemice pentru etanșarea sigură a clădirii

## STEICO *LVL*

lemn laminat în straturi



13

- material de construcții cu capacitate portantă și stabilitate dimensională mare

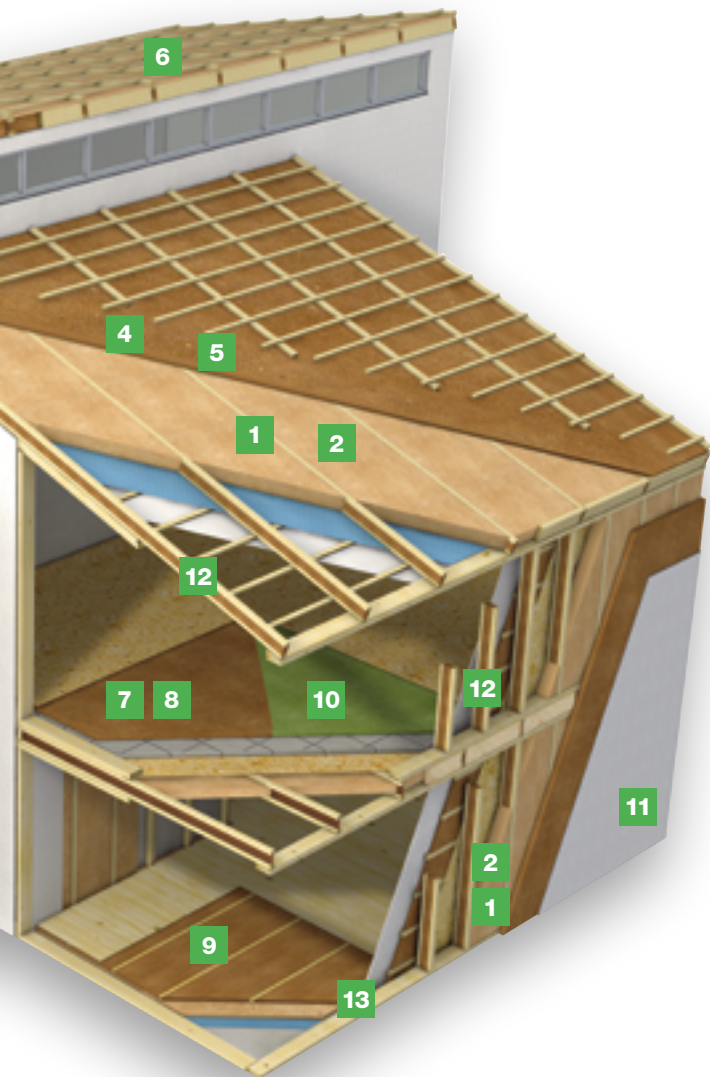
## STEICO *joist/wall*

sistem construcție pentru acoperișuri, tavane și pereți



12

- elemente portante ușoare și stabile dimensional



## STEICO *protect*

panou izolator din fibre de lemn sub tencuială



11

- panouri din fibre de lemn pentru fațade  
- disponibil, de asemenea, ca **STEICOprotect dry**

## STEICO *internal*

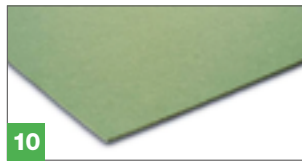
termoizolare interioară din fibre de lemn



- panouri termoizolante deschise la difuzie  
- ideal pentru modernizarea clădirilor mai vechi, în interior

## STEICO *underfloor*

substrat pentru panouri și pardoseli flotante



10

- izolație fonică împotriva zgomotelor de impact

# PRODUSE STEICO

## STEICO *isorel*

placă fibrolemnoasă cu aplicare universală



7

- domeniu larg de aplicare  
- izolație fonică pentru podele monoite umede și uscate

## STEICO *base*

izolația pereților și pardoselilor



8

- panou sub tencuială pentru izolare termică în interior  
- izolație fonică pentru podele monoite umede și uscate

## STEICO *floor*

sistem de izolare a pardoselilor



9

- pentru instalare fără diferență de nivel la pardoseli



### **Înaltă tehnologie din natură. Izolați în mod natural cu materiale izolante din fibre de lemn**

Ne petrecem 80% din viața în interior. Dar suntem mereu conștienți de ceea ce ne înconjurăm aici? STEICO și-a propus sarcina de a dezvolta produse de construcție care armonizează nevoile oamenilor și ale naturii. În calitate de lider de piață pe segmentul materialelor izolante din fibre de lemn, STEICO s-a poziționat ca furnizor de sisteme pentru construcția de case ecologice și oferă o varietate de produse și integrare verticală unică în industrie.

Materialele izolante din fibre de lemn STEICO sunt produse naturale durabile. Ele ajută la reducerea consumului de energie și aduc o contribuție semnificativă contribuind la un climat de viață permanent sănătos pe care nu numai cei care suferă de alergii îl apreciază.

Lemnul proaspăt, prin procesul tehnologic specific este adus sub formă de fibră de lemn, sub acțiunea aburului și apoi format în panouri. În cazul panourilor solide din procesul umed, liantul propriu al lemnului, lignina, este responsabil de legarea panourilor. Pe panourile flexibile sunt adăugate cantități mici de fibre textile sintetice.

Aditivii îndoielnici sunt complet eliminați.

Protecția excelentă împotriva căldurii - deosebit de importantă pentru spațiile de acoperiș. În plus materialele izolatoare STEICO sunt deosebit de deschise difuziei vaporilor și capabile să aducă o contribuție importantă la un climat echilibrat în cameră. Datorită capacității lor mari de stocare a căldurii, ele împiedică, de asemenea, răcirea prea rapidă a stratului de tencuială la izolarea fațadei. Aceasta înseamnă că mai puțină umiditate se poate condensa pe tencuială, ceea ce înseamnă că materialele izolatoare STEICO oferă mult mai multă siguranță împotriva creșterii algelor pe fațadă.

STEICO oferă o gamă largă de izolații din fibre de lemn: materiale pentru acoperișuri, pereți, tavane și podele – pentru construcții noi, precum și pentru renovare.

Mai multe pe [www.holver.ro](http://www.holver.ro)

## Steico Flex 038 - Placă izolatoare din fibra de lemn flexibilă pentru izolarea compartimentelor (ca. 50 kg/m<sup>3</sup>)

Nr. Art.	Denumire	Format (mm)	Grosime (mm)	Pkt x Buc	m <sup>2</sup> /(Pkt x Buc)
21660/0040	<b>STEICOflex</b>	1.220 x 575	40	12 Pkt a cate 10 Buc	84,18
21660/0050		1.220 x 575	50	10 Pkt a cate 9 Buc	63,14
21660/0060		1.220 x 575	60	10 Pkt a cate 8 Buc	56,12
21660/0100		1.220 x 575	100	12 Pkt a cate 4 Buc	33,68

## Steico Zell Izolație prin suflare din fibră de lemn

Nr. Art.	Denumire
21659	<b>1 Palet a cate 21 de saci de 15 kg</b>
La cerere	<b>Serviciu certificat de suflare 40 kg/m<sup>3</sup>*</b>

## Steico Universal Plăci pentru acoperiș și pereți (ca. 265 kg/m<sup>3</sup>)

Nr. Art.	Denumire	Format (mm)	Grosime (mm)	Buc/Pkt	m <sup>2</sup> /Pkt
21667/0035	<b>STEICUniversal</b>	2.500 x 600	35	66	99

## Steico Universal Black Plăci impregnate cu bitum, cu difuzie deschisă, pentru fațade ventilate (ca. 260 kg/m<sup>3</sup>)

Nr. Art.	Denumire	Format (mm)	Grosime (mm)	Buc/Pkt	m <sup>2</sup> /Pkt
21667/0035	<b>STEICUniversal black</b>	2.500 x 600	22	52	78

## Steico Floor Plăci din fibre de lemn pentru sisteme de izolare a pardoselii (ca. 160 kg/m<sup>3</sup>)

Nr. Art.	Denumire	Format (mm)	Grosime (mm)	Buc/Pkt	m <sup>2</sup> /Pkt
45257/0040	<b>STEICOfloor</b>	1.200 x 380	40	84	38,31

## Steico Isorel Plăci standard din fibre de rasinoase (ca. 230 kg/m<sup>3</sup>)

Nr. Art.	Denumire	Format (mm)	Grosime (mm)	Buc/Pkt	m <sup>2</sup> /Pkt
21613/0014	<b>STEICOisorel</b>	2.500 x 1.200	15	76	228,00

## Steico Base Placă de bază podea pentru uz interior (ca. 250 kg/m<sup>3</sup>)

Nr. Art.	Denumire	Format (mm)	Grosime (mm)	Buc/Pkt	m <sup>2</sup> /Pkt
21613/0003	<b>STEICObase</b>	1.350 x 600	20	112	90,72
21613/0013		1.350 x 600	40	56	45,36
21613/0014		1.350 x 600	60	38	30,78



**Steico Protect** Plăci izolatoare din fibre de lemn pentru sisteme compozite de izolare termică exterioară

Fatade

Nr. Art.	Denumire	Format (mm)	Tip	Grosime (mm)	Buc/Pkt	m <sup>2</sup> /Pkt
21662/1021*		1.350 x 500	H	20	112	75,6
21662/0004		1.325 x 600	H	40	56	45,64
21662/0006	<b>STEICOprotect</b>	1.325 x 600	H	60	38	30,97
21662/0008		1.325 x 600	M	80	28	22,82
21662/0010		1.325 x 600	M	100	22	17,92
21662/0400		1.325 x 600	H	40	56	44,52
21662/0601	<b>STEICOprotect dry</b>	1.325 x 600	M	60	38	30,21
21662/0602		1.325 x 600	M	80	28	22,26

**Steico Phaltex** Panou izolator din fibre de lemn bituminat (ca. 230 kg/m<sup>3</sup>)

Nr. Art.	Denumire	Format (mm)	Tip	Grosime (mm)	Buc/Pkt	m <sup>2</sup> /Pkt
21662/0004		2.500 x 1.200	H	10	114	342,00
21662/0006	<b>STEICOphaltex</b>	2.500 x 1.200	H	19	60	180,00

**Steico Duo dry** Substrat combinat din fibre de lemn sau placă de bază pentru tencuială (ca. 180 kg/m<sup>3</sup>)

Acoperis/fatada

Nr. Art.	Denumire	Format (mm)	Grosime (mm)	Buc/Pkt	m <sup>2</sup> /Pkt
21631/0040		1.880 x 600	40	56	63,17
21631/0060	<b>STEICOdual dry</b>	1.880 x 600	60	38	42,86

**Steico Top** Izolație din fibră de lemn pentru tavanul ultimului etaj, direct accesibil (ca. 140 kg/m<sup>3</sup>)

Tavan/Plafon

Nr. Art.	Denumire	Format (mm)	Grosime (mm)	Buc/Pkt	m <sup>2</sup> /Pkt
21671/0080		1.200 x 400	80	28	13,40
21671/0100	<b>STEICOTop</b>	1.200 x 400	100	22	10,50

**Steico Roof** Sistem de izolație din fibre de lemn pentru acoperișuri plate (ca. 140 kg/m<sup>3</sup>)

Acoperiș

Nr. Art.	Denumire	Format (mm)	Grosime (mm)	Buc/Pkt	m <sup>2</sup> /Pkt
21661/0002	<b>STEICORoof</b>	1.350 x 600	20-160	-	-





## Profesionist în construcții

Produsele de cofraj pentru beton au o influență semnificativă asupra finisajelor suprafeței și de aceea este necesar să alegeți cu atenție produsele în funcție de cerințele respective (ex. calitatea betonului - suprafețe vizibile)! Chiar dacă produsele sunt standardizate (de exemplu, ÖNorm B 3023), proprietățile produselor individuale pot avea un efect asupra frecvenței de utilizare și, prin urmare, asupra profitabilității. În acest document dorim să vă oferim o imagine de ansamblu asupra principalelor produse, ca bază pentru luarea deciziilor.

Imagini produs © Form-on®

## Grinzi de cofraj

Grinzile de cofraj sunt fabricate ca grinzi I cu diferite materiale de flanșă și placă (N – placă molid 3-straturi / P - placă din PAL ). În comparație cu cheresteaua, aceasta oferă avantaje considerabile datorită unei capacități portante mai mari cu o greutate mai mică.

- > Calitate superioară, înclieat cu rezistență la umiditate
- > Proprietăți consistente ale produsului datorită stabilității dimensionale ridicate
- > Calitate definită conform EN13377



Nr. Art.	Denumire	I (mm)	G (mm)	L (m)	Suprafață	Încleiere
02524	<a href="#">Grinzi Cofraj H20</a>	200	80		galbenă	EN 13377



## Panoul de cofraj Plus

Panoul de cofraj PLUS este un panou în trei straturi, cu etanșare inovatoare a marginilor gri pentru o absorbție redusă a umidității și o curățare mai ușoară. Culoarea specială a suprafeței asigură diferențierea sa față de panoul standard de pe șantier.

- > Fără pătare a marginilor pe suprafața betonului
- > Mai puține fisuri
- > Absorbție redusă de umiditate
- > Calitate conform EN13353 sau ÖNORM B 3023

**Număr recomandat de aplicații: de aproximativ 15 ori**



Nr. Art.	Denumire	Lățime (mm)	Grosime (mm)	Lungime (m)	Suprafață	Încleiere
0147x	<a href="#">Panou Cofraj PLUS</a>	27	500	1,5-3,0	maro	ÖNORM B 3023

## Placa galbenă

Placa galbenă de cofraj este un panou cu trei straturi de format mic sau mare, cu o calitate sigură datorită producției în conformitate cu ÖNORM B 3023.

- > Precizie dimensională și unghiulară
- > Suprafețe protejate cu vopsea rezistentă la apă
- > Calitate definită conform ÖNORM B 3023

**Număr recomandat de aplicații: de aproximativ 7 ori**



Nr. Art.	Denumire	Lățime (mm)	Grosime (mm)	Lungime (mm)	Suprafață	Încleiere
<a href="#">01479/0003</a>	<a href="#">Placă Galbenă 3-strat, Cofraj</a>	21	500	2000	galbenă	ÖNORM B 3023
<a href="#">01479/0000</a>	<a href="#">Placă Galbenă 3-strat, Cofraj</a>	21	500	2500	galbenă	ÖNORM B 3023
<a href="#">01479/0004</a>	<a href="#">Placă Galbenă 3-strat, Cofraj</a>	21	500	3000	galbenă	ÖNORM B 3023
<a href="#">01476/0000</a>	<a href="#">Placă Galbenă 3-strat, Cofraj</a>	27	500	2000	galbenă	ÖNORM B 3023
<a href="#">01476/0001</a>	<a href="#">Placă Galbenă 3-strat, Cofraj</a>	27	500	2500	galbenă	ÖNORM B 3023
<a href="#">01476/0002</a>	<a href="#">Placă Galbenă 3-strat, Cofraj</a>	27	500	3000	galbenă	ÖNORM B 3023

## Placaj mesteacăn pentru cofrare

Acest produs obișnuit în industria cofrajelor este o combinație de placă solidă din placaj de mesteacăn acoperită cu rășină fenolică și a fost special conceput pentru aplicații de cofraj. Are un raport excelent greutate/rezistență și proprietăți bune de prelucrare.

**Număr recomandat de aplicații: de aproximativ 20 - 80 de ori**

Nr. Art.	Denumire	Grosime (mm)	Lungime (mm)	Lățime (mm)
<b>Placaj pentru cofrare</b>				
<a href="#">01462/0000</a>	<a href="#">Placaj Plop, FILM/FILM, 120/120G, WBP</a>	8	2500	1250
<a href="#">01415/0600</a>	<a href="#">Placaj Plop FILM/FILM, 120, 120G, WBP</a>	15	2500	1250
<a href="#">01465/0307</a>	<a href="#">Placaj Plop, FILM/FILM, 120, 120G, WBP</a>	18	2500	1250
<a href="#">01468/0307</a>	<a href="#">Placaj Plop, FILM/FILM, 120, 120G, WBP</a>	21	2500	1250
<a href="#">01417/0700</a>	<a href="#">Panel Baco BETON XL, 180/120 MIEZ RASINOS</a>	21	2000	5400
<a href="#">01417/0800</a>	<a href="#">Panel Baco BETON XL, 450/450 MIEZ RASINOS</a>	21	2000	5400
<a href="#">01417/0801</a>	<a href="#">Panel Baco BETON XL, 450/180 MIEZ PLACAJ</a>	21	2000	5400
<a href="#">01417/0903</a>	<a href="#">Panel Baco BETON XL, 450/450 MIEZ PLACAJ</a>	21	2000	5400



Plop FILM/FILM



Baco Beton

# LEMNUL ESTE LUMEA NOASTRĂ

## **HOLVER S.R.L.**

**500053 Braşov**, Str. Bucegi 16  
T/F: +40 268 50 61 36, brasov@holver.ro

**307350 Timișoara**, Str. Principală 544, Remetea Mare - jud. Timiș  
T: +40 256 23 01 33, F: +40 256 23 01 34, timisoara@holver.ro

**407350 Com. Jucu**, 69B Cluj Napoca - jud. Cluj  
T: +40 264 40 22 30, F: +40 264 40 22 31, cluj@holver.ro

**077040 Chiajna**, București, Strada Industriilor 11- jud. Ilfov  
T: +40 21 40 79-400, F: +40 21 40 79-457, bucuresti@holver.ro

**700180 Iași**, Calea Chișinăului nr. 34  
T: +40 232 465 837, F: +40 232 409 030, iasi@holver.ro